



ประกาศเทศบาลตำบลบางซุด
เรื่อง ราคาากลางโครงการก่อสร้างถนนคอนกรีตเสริมเหล็ก หมู่ ๑๑
สายบ้านนางสาวสาธิตี พึ่งสลั๊บ

ด้วยเทศบาลตำบลบางซุด มีความประสงค์จะดำเนินโครงการก่อสร้างถนนคอนกรีตเสริมเหล็ก หมู่ ๑๑ สายบ้านนางสาวสาธิตี พึ่งสลั๊บ ขนาดผิวจราจรกว้าง ๔.๐๐ เมตร ยาว ๒๕.๐๐ เมตร หนาเฉลี่ย ๐.๑๕ เมตร ไหล่ทางลูกรังกว้างข้างละ ๐.๒๐ เมตร หรือพื้นที่ผิวจราจรไม่น้อยกว่า ๑๐๐ ตารางเมตร และมีคุณลักษณะ เฉพาะตรงตามที่กำหนด ระยะเวลาในการดำเนินงาน ๖๐ วัน กำหนดราคาากลางในการก่อสร้างครั้งนี้ จำนวน ๕๗,๕๒๓.๐๒ บาท (ห้าหมื่นเจ็ดพันห้าร้อยยี่สิบสามบาทสองสตางค์) รายละเอียดตามแบบสรุปราคากลางงาน ก่อสร้างทาง สะพาน และท่อเหลี่ยม ที่แนบมาพร้อมประกาศนี้

จึงประกาศมาให้ทราบโดยทั่วกัน

ประกาศ ณ วันที่ ๒๗ เดือนมีนาคม พ.ศ.๒๕๖๕

(ลงชื่อ).....

(นายถุงเงิน กลัดสุข)

นายกเทศมนตรีตำบลบางซุด

ตารางแสดงวงเงินงบประมาณที่ได้รับจัดสรรและราคากลางในงานจ้างก่อสร้าง

๑. ชื่อโครงการ โครงการก่อสร้างถนนคอนกรีตเสริมเหล็ก หมู่ ๑๑ สายบ้านนางสาวสาธิตี พึ่งสลัน
๒. หน่วยงานเจ้าของโครงการ กองช่าง เทศบาลตำบลบางซุด
๓. วงเงินงบประมาณที่ได้รับจัดสรร ๕๘,๐๐๐.- บาท
๔. ลักษณะงาน (โดยสังเขป) ขนาดผิวจราจรกว้าง ๔.๐๐ เมตร ยาว ๒๕.๐๐ เมตร หนาเฉลี่ย ๐.๑๕ เมตร
ไหล่ทางลูกรังกว้างข้างละ ๐.๒๐ เมตร หรือพื้นที่ผิวจราจรไม่น้อยกว่า ๑๐๐ ตารางเมตร
ระยะเวลาในการดำเนินงาน ๒๐ วัน
๕. ราคากลางคำนวณ ณ วันที่ ๒๘ มีนาคม ๒๕๖๕ เป็นเงิน ๕๗,๕๒๓.๐๒.- บาท
๖. บัญชีประมาณการราคากลาง
 - ๖.๑ แบบสรุปผลราคากลางงานก่อสร้างทาง สะพาน และท่อเหลี่ยม
๗. รายชื่อคณะกรรมการกำหนดราคากลาง
 - ๗.๑ พันจ่าเอกสุพจน์ หมั่นกล้า ปลัดเทศบาล ประธานกรรมการ
 - ๗.๒ นายเทพเทวา คงมะกล้า รองปลัดเทศบาล กรรมการ
 - ๗.๓ นายอัมฤงศ์ คำประวัตติ ผู้อำนวยการกองช่าง กรรมการ

แบบสรุปราคากลางงานก่อสร้างทาง สะพาน และท่อเหลี่ยม

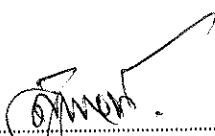
ชื่อโครงการ / งานก่อสร้าง โครงการก่อสร้างถนนคอนกรีตเสริมเหล็ก หมู่ 11 ตำบลบางซุด สายบ้านนางสาวสาธิตี พึ่งสลับ
 สถานที่ก่อสร้าง หมู่ที่ 11 ตำบลบางซุด อำเภอสรรคบุรี จังหวัดชัยนาท
 หน่วยงานเจ้าของโครงการ เทศบาลตำบลบางซุด ตำบลบางซุด อำเภอสรรคบุรี จังหวัดชัยนาท
 แบบเลขที่ 001-61
 คำนวณราคากลางเมื่อวันที่ 22-มี.ค.-65
 ปริมาณงาน

ผิวจราจรกว้าง 4.00 ม. ยาว 25.00 ม. หน้า 0.15 ม. ไหล่ทางลูกรังกว้างข้างละ 0.20 ม. หรือพื้นที่ผิวจราจรไม่น้อยกว่า 100.00 ตร.ม.

ลำดับ	รายการ	รวมค่างานก่อสร้าง	หมายเหตุ
1	ค่างานต้นทุนงานทาง	57,523.02	Factor F - เงินล่วงหน้าจ่าย 0% - เงินประกันผลงานหัก 0% - ดอกเบี้ยเงินกู้ 5% - ค่าภาษีมูลค่าเพิ่ม 7% - พื้นที่ ปกติ
สรุป	รวมเป็นราคาค่าก่อสร้างประมาณ	57,523.02	
	คิดเป็นราคากลางงานก่อสร้าง (ห้าหมื่นเจ็ดพันห้าร้อยยี่สิบสามบาทสองสตางค์)	57,523.02	

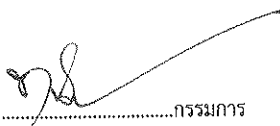
ระยะทางดำเนินการ 0.025 กม.

กำหนดระยะเวลาการก่อสร้าง 60 วัน

ลงชื่อ พ.จ.อ.  ประธานฯ

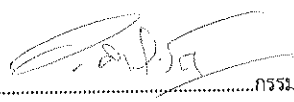
(สุพจน์ หมื่นกล้า)

ตำแหน่ง ปลัดเทศบาลตำบลบางซุด

ลงชื่อ  กรรมการ

(นายเทพเทวา คงมะกล้า)

ตำแหน่งรองปลัดเทศบาลตำบลบางซุด

ลงชื่อ  กรรมการ

(นายอัษฎางค์ คำประวัตติ)

ตำแหน่ง ผู้อำนวยการกองช่าง

ความเห็นของนายกเทศมนตรีตำบลบางซุด

เห็นชอบ/อนุมัติ

ลงชื่อ 

(นายอุเงิน กลัดสุข)

นายกเทศมนตรีตำบลบางซุด

แบบสรุปราคากลางงานก่อสร้างทาง สะพาน และท่อเหลี่ยม

ชื่อโครงการ / งานก่อสร้าง โครงการก่อสร้างถนนคอนกรีตเสริมเหล็ก หมู่ 11 ตำบลบางจุด สายบ้านนางสาวสาธิตี ซิ่งสลับ
 สถานที่ก่อสร้าง หมู่ที่ 11 ตำบลบางจุด อำเภอสรรคบุรี จังหวัดชัยนาท
 หน่วยงานเจ้าของโครงการ เทศบาลตำบลบางจุด อำเภอสรรคบุรี จังหวัดชัยนาท
 แบบเลขที่ 001-61
 คำนวณราคากลางโดย คณะกรรมการกำหนดราคากลาง

ลำดับ	รายการ	หน่วย	ปริมาณ	ราคาต่อหน่วย	ราคาทุน	Factor F	ราคาต่อหน่วย X FF	ราคากลาง
1	งานดิน							
1.1	งานรื้อผิวคอนกรีตเดิม	ตร.ม.	100.00	64.20	6,420.00	1.3607	87.36	8,735.69
2	งานรองพื้นทาง และพื้นทาง							
2.1	งานทรายรองใต้ผิวคอนกรีต หนา 5 ซม.	ลบ.ม.	5.00	433.57	2,167.85	1.3607	589.96	2,949.79
3	งานผิวทาง							
3.1	งานผิวทางพอร์ตแลนด์ซีเมนต์ หนา 15 ซม.	ตร.ม.	100.00	318.84	31,884.00	1.3607	433.85	43,384.56
3.2	งานรอยต่อเพื่อขยายตามขวาง (Expansion Joint)	ม.	-	-	-	-	-	-
3.3	งานรอยต่อเพื่อหดตามขวาง (Contraction Joint)	ม.	8.00	155.82	1,246.56	1.3607	212.02	1,696.19
4	งานไหล่ทาง							
4.1	งานไหล่ทางลูกรังปรับเกลี่ยแต่ง	ลบ.ม.	2.00	278.09	556.18	1.3607	378.40	756.79
รวมค่าก่อสร้าง								57,523.02

ผลรวมค่างานต้นทุนงานก่อสร้างทาง

42,274.59

ค่า Factor F งานก่อสร้างทาง

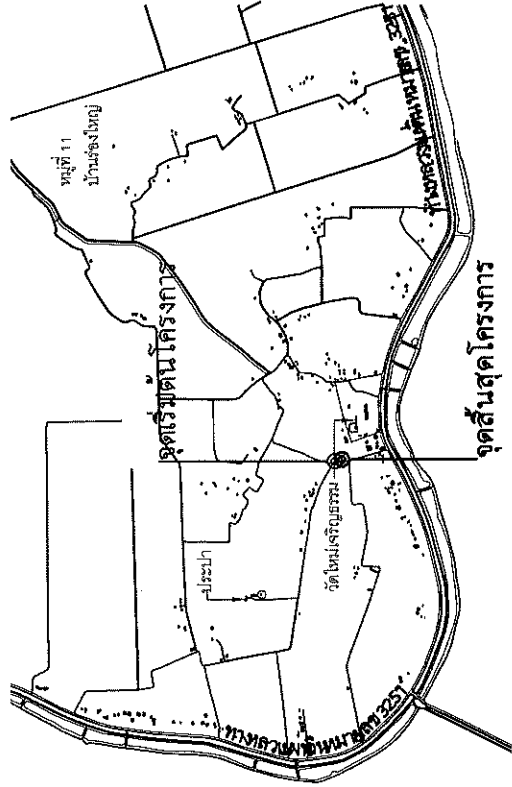
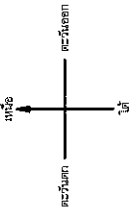
1.3607



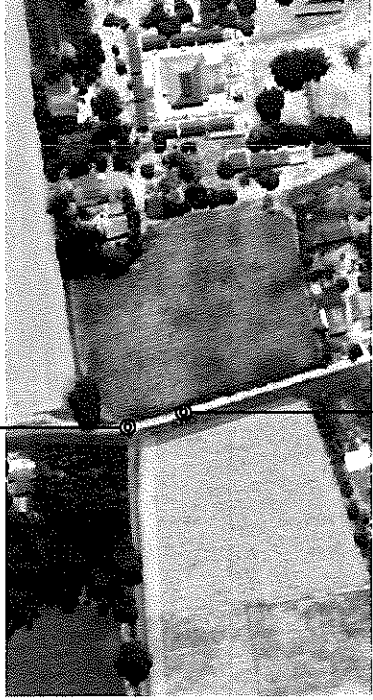
โครงการก่อสร้างถนนคอนกรีตเสริมเหล็ก หมู่ที่ 11

สายบ้านนางสาวสาธิตี ฟังสลับ

เทศบาลตำบลบางซู้ด อำเภอสรรคบุรี จังหวัดชัยนาท



จุดเริ่มต้นโครงการ



จุดสิ้นสุดโครงการ

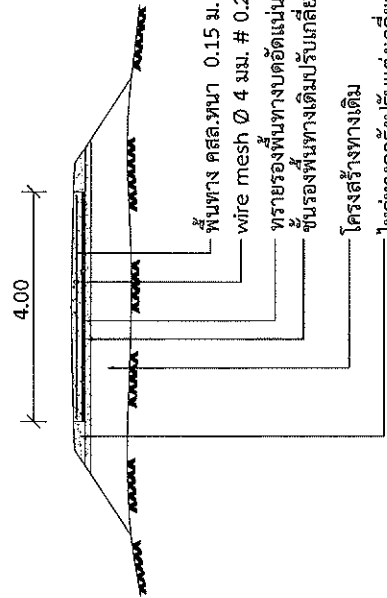
แผนที่ตั้งขบ โครงการก่อสร้างถนนคอนกรีตเสริมเหล็ก หมู่ที่ 11

สายบ้านนางสาวสาวิณี ฟังสลับ กว้าง 4.00 เมตร ยาว 25.00 เมตร ทนมา 0.15 เมตร

ทรายรองพื้นหนา 0.05 เมตร ไหล่ทางข้างละ 0.00-0.20 เมตร หรือมีพื้นที่คอนกรีตเสริมเหล็กไม่น้อยกว่า 100.00 ตารางเมตร

พร้อมลงลูกรังไหล่ทางตามสภาพพื้นที่ (ตามรายละเอียดประมาณการ และแบบแปลนของเทศบาลตำบลบางซุด)

-จุดดำเนินการก่อสร้าง สายบ้านนางสาวสาวิณี ฟังสลับ

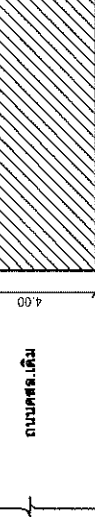


-แยกก่อสร้างถนนคสล. กว้าง 4 เมตร ยาว 25 เมตร ทนมา 0.15 เมตร

พื้นที่ 100 ตารางเมตร

-ใช้รับหน้าหรือถนนคสล.เดิม(ขมทิ้ง) กว้าง 4 เมตร ยาว 25 เมตร ทนมา 0.15 เมตร

พื้นที่ 100 ตารางเมตร



ถนนคสล.เดิม


25.00

ถนนคสล.เดิม

แปลนถนนคสล.เดิม

โครงการก่อสร้างปรับปรุงแต่งแก้ไขด้วยเครื่องจักรตามสภาพ

รูปตัดถนนผิวจราจรคอนกรีตเสริมเหล็ก

	
โครงการก่อสร้างถนนคอนกรีตเสริมเหล็ก	
หมู่ที่ 11 ต.บางซุด อ.สรรคบุรี จ.ชัยนาท	
เขียนแบบ	วิฑูรย์ (นายภานุพงษ์ เทียนชัย)
ตรวจสอบ	ผู้อำนวยการช่างโยธา
รับรองแบบ	
เสนอแบบ	พ.จ.อ. (สุพจน์ วัฒนกุล)
อนุมัติแบบ	ปลัดเทศบาลตำบลบางซุด (นายหญิงเงิน กสิ์สุข)
ส่วนราชการ	นายกเทศมนตรีตำบลบางซุด เทศบาลตำบลบางซุด อำเภอสรรคบุรี จังหวัดชัยนาท
แสดงแบบ	
นาตราส่วน	แบบแผนที่รายละเอียด
วัน/เดือน/ปี	N.T.S.

