




ประกาศเทศบาลตำบลบางซุด  
เรื่อง ราคาากลางโครงการก่อสร้างถนนคอนกรีตเสริมเหล็ก  
สายบ้านนายเสนาะ ยอดย่อย ถึงบ้านนางเวียงใจ ประสงค์ หมู่ ๙

---

ด้วยเทศบาลตำบลบางซุด มีความประสงค์จะดำเนินการโครงการก่อสร้างถนนคอนกรีตเสริมเหล็ก สายบ้านนายเสนาะ ยอดย่อย ถึงบ้านนางเวียงใจ ประสงค์ หมู่ ๙ ขนาดผิวจราจรกว้าง ๓.๐๐ เมตร ยาว ๒๐๐ เมตร หนา ๐.๑๕ เมตร ไหล่ทางลูกรังกว้างข้างละ ๐.๒๐ เมตร หรือพื้นที่ผิวจราจรไม่น้อยกว่า ๖๐๐ ตารางเมตร คุณลักษณะเฉพาะตรงตามที่กำหนด ระยะเวลาในการดำเนินงาน ๙๐ วัน กำหนดราคาากลางในการก่อสร้างครั้งนี้จำนวน ๓๐๖,๒๔๕.๑๘ บาท (สามแสนหกพันสองร้อยสี่สิบบ้าบาทสี่แแปด สดางค์) รายละเอียดตามแบบสรุปราคากลางงานก่อสร้างทาง สะพาน และท่อเหลี่ยม ที่แนบมาพร้อมประกาศนี้

จึงประกาศมาให้ทราบโดยทั่วกัน

ประกาศ ณ วันที่ ๒๕ เดือนเมษายน พ.ศ.๒๕๖๕

(ลงชื่อ).....  


(นายถุงเงิน กัตตสุข)  
นายกเทศมนตรีตำบลบางซุด

## ตารางแสดงวงเงินงบประมาณที่ได้รับจัดสรรและราคากลางในงานจ้างก่อสร้าง

๑. ชื่อโครงการ โครงการก่อสร้างถนนคอนกรีตเสริมเหล็ก สายบ้านนายเสนาะ ยอดชัย ถึงบ้านนางเวียงใจ  
ประสงค์ หมู่ ๕
๒. หน่วยงานเจ้าของโครงการ กองช่าง เทศบาลตำบลนางขุด
๓. วงเงินงบประมาณที่ได้รับจัดสรร ๓๑๘,๐๐๐.- บาท
๔. ลักษณะงาน (โดยสังเขป) ขนาดผิวจราจรกว้าง ๓.๐๐ เมตร ยาว ๒๐๐ เมตร หน้า ๐.๑๕ เมตร  
ไหล่ทางลูกรังกว้างข้างละ ๐.๒๐ เมตร หรือพื้นที่ผิวจราจรไม่น้อยกว่า ๒๐๐ ตารางเมตร  
ระยะเวลาในการดำเนินงาน ๙๐ วัน
๕. ราคากลางคำนวณ ณ วันที่ ๒๕ เมษายน ๒๕๖๕ เป็นเงิน ๓๐๖,๒๔๕.๑๘ บาท
๖. บัญชีประมาณการราคากลาง
  - ๖.๑. แบบสรุปราคากลางงานก่อสร้างทาง สะพาน และท่อเหลี่ยม
๗. รายชื่อคณะกรรมการกำหนดราคากลาง
  - ๗.๑. พันจ่าเอกสุพจน์ หนึ่นักแก้ว ปลัดเทศบาล ประธานกรรมการ
  - ๗.๒. นายเทพเทวา คงมะกล้า รองปลัดเทศบาล กรรมการ
  - ๗.๓. นายอัษฎางค์ คำประวัติ ผู้อำนวยการกองช่าง กรรมการ

## แบบสรุปราคากลางงานก่อสร้างทาง สะพาน และท่อเหลี่ยม

ชื่อโครงการ / งานก่อสร้าง โครงการก่อสร้างถนนคอนกรีตเสริมเหล็ก สายบ้านนายเสนาะ ยอดชัยย้อย ถึงบ้านนางเวียงใจ ประสงค์ หมู่ 9

สถานที่ก่อสร้าง หมู่ที่ 9 ตำบลบางซุด อำเภอสรรคบุรี จังหวัดชัยนาท

หน่วยงานเจ้าของโครงการ เทศบาลตำบลบางซุด

แบบเลขที่ 001-61

คำนวณราคากลางเมื่อวันที่ 21 เมษายน 2565

ปริมาณงาน

ผิวจราจรกว้าง 3.00 ม. ยาว 200.00 ม. หน้า 0.15 ม. โหล่ทางลูกรังกว้างข้างละ 0.20 ม. หรือพื้นที่ผิวจราจรไม่น้อยกว่า 600.00 ตร.ม.

ลำดับ	รายการ	รวมค่างานก่อสร้าง	หมายเหตุ
1	ค่างานต้นทุนงานทาง	306,245.18	Factor F - เงินล่วงหน้าจ่าย 0% - เงินประกันผลงานหัก 0% - ดอกเบี้ยเงินกู้ 5% - ค่าภาษีมูลค่าเพิ่ม 7% - พื้นที่ ปกติ
สรุป	รวมเป็นราคาค่าก่อสร้างประมาณ	306,245.18	
	คิดเป็นราคากลาง (สามแสนหกพันสองร้อยสี่สิบห้าบาทสิบแปดสตางค์)	306,245.18	

ระยะทางดำเนินการ 0.200 กม.

เฉลี่ยราคา กม.ละ 1,531,225.90 บาท

คณะกรรมการกำหนดราคากลาง ตรวจสอบแล้วเห็นชอบให้นำราคานี้เป็นราคากลางงานก่อสร้าง

ลงชื่อ พ.จ.อ. .... ประธานา

(สุพจน์ หมั่นกล้า)

ปลัดเทศบาลตำบลบางซุด

ลงชื่อ ..... กรรมการ

(นายเทพเทวา คงมะกล้า)

รองปลัดเทศบาลตำบลบางซุด

ลงชื่อ ..... กรรมการ

(นายอัครภูงศ์ คำประวัตติ)

ผู้อำนวยการกองช่าง

ความเห็นของนายกเทศมนตรีตำบลบางซุด

เห็นชอบ/อนุมัติ

ลงชื่อ.....

(นายดุจเงิน กลัดสุข)

นายกเทศมนตรีตำบลบางซุด

## แบบสรุปราคากลางงานก่อสร้างทาง สะพาน และท่อเหลี่ยม

ชื่อโครงการ / งานก่อสร้าง โครงการก่อสร้างถนนคอนกรีตเสริมเหล็ก สายบ้านนายเสนาะ ยอดย่อย ถึงบ้านนางเวียงใจ ประสงค์ หมู่ 9

สถานที่ก่อสร้าง หมู่ที่ 9 ตำบลบางซุด อำเภอสรรคบุรี จังหวัดชัยนาท

หน่วยงานเจ้าของโครงการ เทศบาลตำบลบางซุด

แบบเลขที่ 001-61

คำนวณราคากลางโดย คณะกรรมการกำหนดราคากลาง

เมื่อวันที่ 21 เมษายน 2565

ลำดับ	รายการ	หน่วย	ปริมาณ	ราคาต่อหน่วย	ราคาทุน	Factor F	ราคาต่อหน่วย X FF	ราคากลาง
1	งานดิน							
	1.1 งานปรับแก้ไขแต่งพื้นทางเดิม	ตร.ม.	680.00	1.73	1,176.40	1.3607	2.35	1,600.73
2	งานรองพื้นทาง และพื้นทาง							
	2.1 งานทรายรองใต้ผิวคอนกรีต หนา 5 ซม.	ลบ.ม.	30.00	443.34	13,300.20	1.3607	603.25	18,097.58
3	งานผิวทาง							
	3.1 งานผิวทางพอร์ตแลนด์ซีเมนต์ หนา 15 ซม.	ตร.ม.	600.00	328.53	197,118.00	1.3607	447.03	268,218.46
	3.2 งานรอยต่อเพื่อขยายตามขวาง (Expansion Joint)	ม.	-					
	3.3 งานรอยต่อเพื่อหดตามขวาง (Contraction Joint)	ม.	60.00	150.34	9,020.40	1.3607	204.57	12,274.06
4	งานไหล่ทาง							
	4.1 งานไหล่ทางลูกรังปรับแก้ไขแต่ง	ลบ.ม.	16.00	278.09	4,449.44	1.3607	378.40	6,054.35
รวมค่าก่อสร้าง								306,245.18

ผลรวมค่างานต้นทุนงานก่อสร้างทาง

225,064.44

ค่า Factor F งานก่อสร้างทาง

1.3607



โครงการก่อสร้างถนนคอนกรีตเสริมเหล็ก

สายบ้านนายเสนาะ ยอดย่อย ถึงบ้านนางเวียงใจ ประสงค์ หมู่ 9

เทศบาลตำบลบางซุด อำเภอศรีนครบุรี จังหวัดชัยนาท

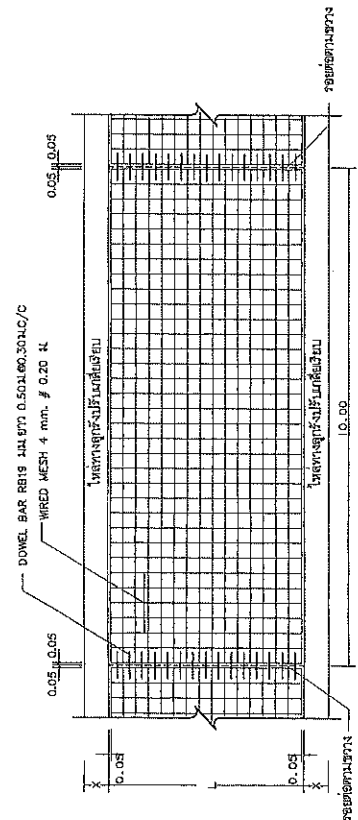


**รายการประกอบของแบบถนน**

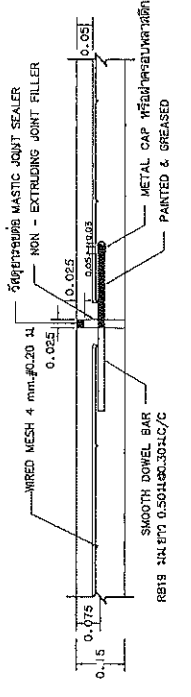
1. ลวดดันทา ที่แสดงไว้มีขนาด นอกจากระบุไว้เป็นอย่างอื่น  
 L = ขนาดความกว้างของถนนอยู่ระหว่าง 3-4 เมตร  
 X = ขนาดความกว้างของลูกรังในลวดดันทาอยู่ระหว่าง 0.20-0.50 เมตร  
 ทั้งนี้ขนาดและชนิดของลูกรังจะขึ้นอยู่กับขนาดและโครงการแสดงรายละเอียด
2. คุณสมบัติของวัสดุและวิธีการก่อสร้าง นอกเหนือจากที่ระบุไว้แบบนี้ไม่ได้ตามมาตรฐานหรือข้อกำหนดของกรมทาง (MHA) เฉพาะส่วนที่เกี่ยวข้อง
3. EXPANSION JOINT ให้ติดตั้งทุกระยะ 250 ม. นอกจกัระยะของหล่อไม่ถึง 250 ม. ให้ติดตั้งระยะและที่ตั้งอยู่ระหว่าง 200-250 ม.
4. วัสดุสำหรับอุดรอยแตกร้าวแบบยืดหยุ่นชนิดพริ้นท์ คอนกรีต เจอยืดหยุ่นร้อน CONCRETE JOINT SEALER HOT - POURED ELASTIC TYPE (ตาม MHA-479
5. ใช้แผ่นป้องกันน้ำหรือรอยต่อคอนกรีต ( NON - EXTRUDING JOINT FILER )
6. ใช้น้ำมันบดอัดหรือสลัมป์ ( NON - EXTRUDING JOINT FILER ) ไม่มากกว่า 7 ซม. และแรงอัด ( COMPRESSIVE STRENGTH ) ของแข็งก่อนบดอัดอย่างน้อย 15,000 x 1.5 ซม. ที่ 28 วัน หรือไม่น้อยกว่า 240 กก./ตร.ซม. หรือหกระยะทำการกระทำร่วมกับความดันน้ำซึ่งมีผลจากน้ำหนักบรรทุกของรถบรรทุกที่ 7 คันต่อห้องตามกรรมวิธีบดอัดแบบสุดท้าย ( ULTIMATE STRENGTH ) ได้ไม่น้อยกว่าร้อยละ 75 ของกำลังอัดตามวิธีที่ 28 วัน
7. ใช้วัสดุเสริมแรงลวดดันทาชนิดเส้นใย ( FIBER )
8. ใช้ผู้รับจ้างก่อสร้างให้ทราบ นำเสนอข้อต่อแบบกรรมวิธีหรือแบบที่จัด สำหรับอุดรอยแตกร้าวก่อนบดอัดน้ำมันบดอัด
9. การทำลวดดันทาต้องให้ทราบ ให้ทำโดยขาดไม่แบ่งขาดจากขอบด้านหนึ่งไปยังขอบอีกด้านหนึ่งโดยร่องที่ตัดจะต่อเนื่อง ไม่เกิน 2 มม.
10. หลีกเลี่ยงรูปแบบไม่ต่อเนื่องตามยาว ( NO LONGITUDINAL JOINT ) กรณีที่ไม่มีลูกรังที่ก่อสร้าง และ/หรือ การจราจร

โดยให้อยู่ในจุดศูนย์กลางของลูกรัง

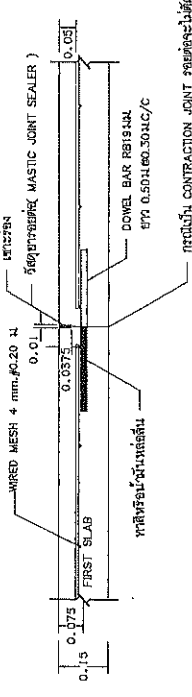
11. ถนน คลด รับน้ำหนักบรรทุกไม่เกิน 15 ตัน ( รถ 2 พลา 4 ล้อ ยก 6 ตัน ) เหมาะสำหรับการก่อสร้างถนนภายในเมืองที่มีปริมาณการจราจรต่ำ ไม่เกิน 200 คัน/วัน ปริมาณถนนทุกหนัก 2 %



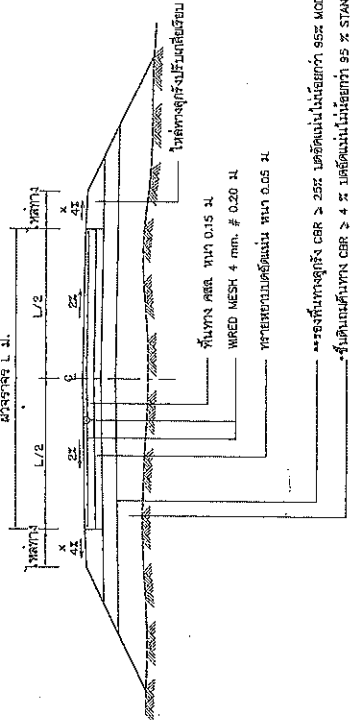
**แปลนแสดงการเสริมเหล็กถนน คลด**  
NOT TO SCALE



**ขยายรอยต่อ EXPANSION JOINT**  
NOT TO SCALE



**ขยายรอยต่อ CONTRACTION JOINT และ CONTRACTION JOINT**  
NOT TO SCALE



**รูปตัดถนน คลด**  
NOT TO SCALE



**เทศบาลตำบลบางพูด**  
สำนักงานเทศบาลนครนนทบุรี จังหวัดนนทบุรี

<b>แบบมาตรฐาน</b>	
<b>ถนน คลด รับน้ำหนักบรรทุกไม่เกิน 15 ตัน</b>	
เขียนโดย	นาย อ. สุทธิพงษ์ นิ่มนันทน์ วิศวกรโยธา
ตรวจสอบโดย	นาย อ. ธีรภัทร ใจรัก ผ.4410
วันที่	นาย อ. ชัยวัฒน์ กัญญา นายกเทศมนตรีเมืองนนทบุรี
วันที่	นาย อ. ชัยวัฒน์ กัญญา นายกเทศมนตรีเมืองนนทบุรี

หมายเหตุ (รายการบางรายการที่ระบุไม่ได้ โดยยึดตามเอกสารตามมาตรฐานการก่อสร้างและยึดตามโครงการที่กหนดไว้)  
 - หากมีข้อสงสัยหรือข้อขัดแย้งใดๆ กรุณาติดต่อในชั้นฝ่ายการก่อสร้างและยึดตามโครงการที่กหนดไว้  
 - ปริมาณคอนกรีต CBR > 4 % คอนกรีตไม่น้อยกว่า 95 % STANDARD PROCTOR DENSITY  
 - ปริมาณลูกรัง CBR > 25% คอนกรีตไม่น้อยกว่า 95% MODIFIED PROCTOR DENSITY