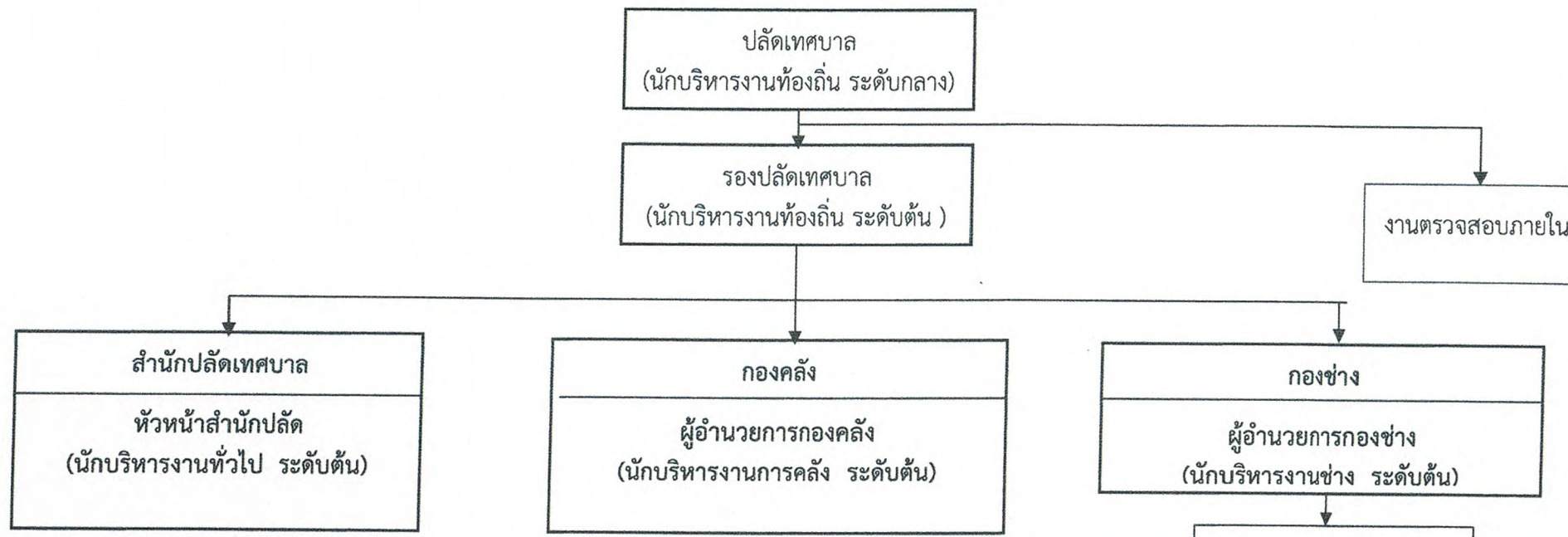


๑๐. แผนภูมิโครงสร้างการแบ่งส่วนราชการตามอัตรากำลัง ๓ ปี

โครงสร้างส่วนราชการเทศบาลตำบลบ้านกล้วย



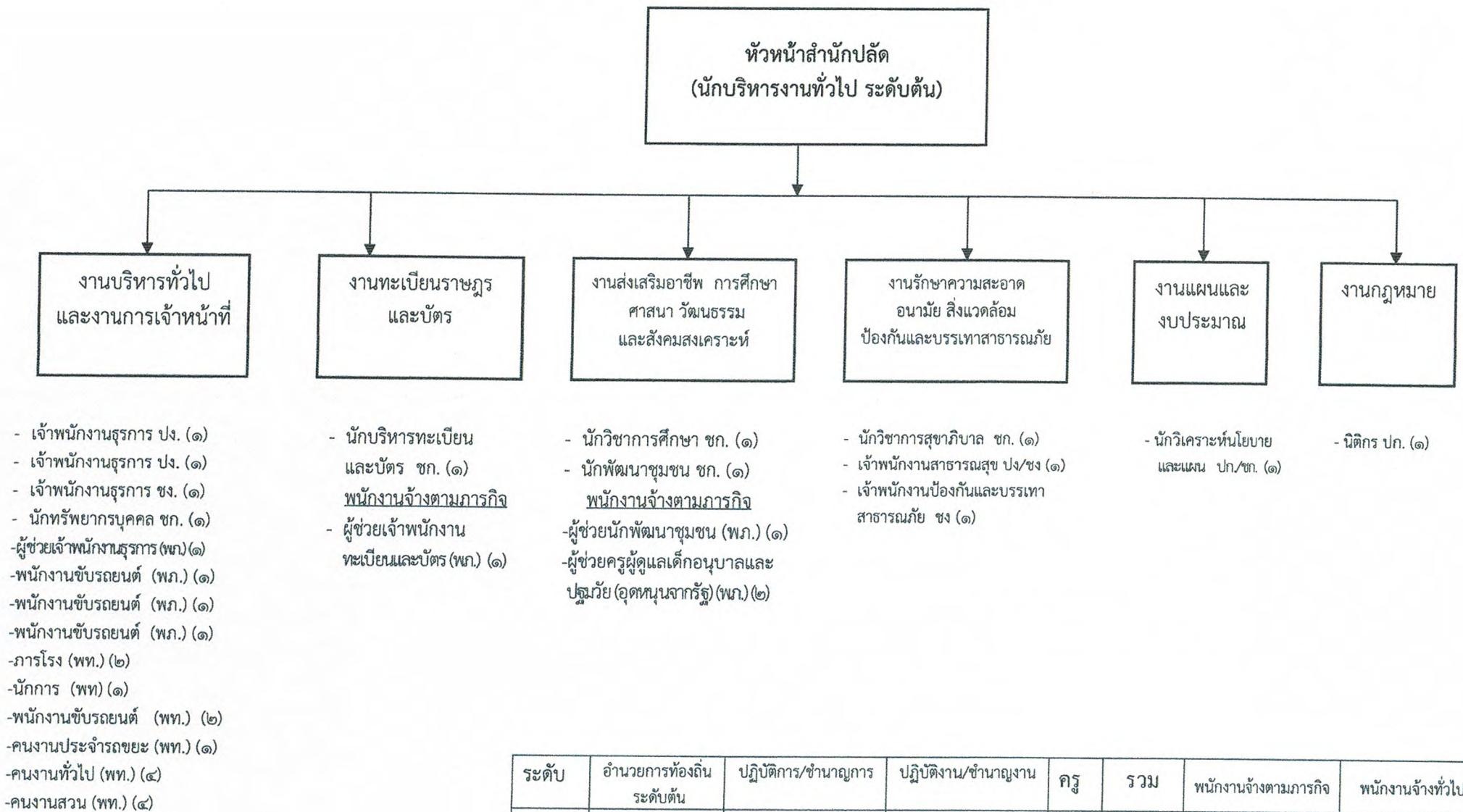
- งานบริหารทั่วไปและงานการเจ้าหน้าที่
- งานทะเบียนราษฎรและบัตร
- งานส่งเสริมอาชีพ การศึกษา ศาสนา วัฒนธรรมและสังคมสงเคราะห์
- งานรักษาความสะอาด อนามัยและสิ่งแวดล้อม ป้องกันและบรรเทาสาธารณภัย
- งานการตรวจสอบภายใน
- งานแผนและงบประมาณ
- งานกฎหมาย

- งานบริหารงานทั่วไป
- งานการเงินและบัญชี
- งานพัฒนาและจัดเก็บรายได้ ทะเบียนทรัพย์สินและพัสดุ

- งานบริหารงานทั่วไป
- งานก่อสร้าง ออกแบบและควบคุมงาน
- งานสาธารณูปโภคและผังเมือง

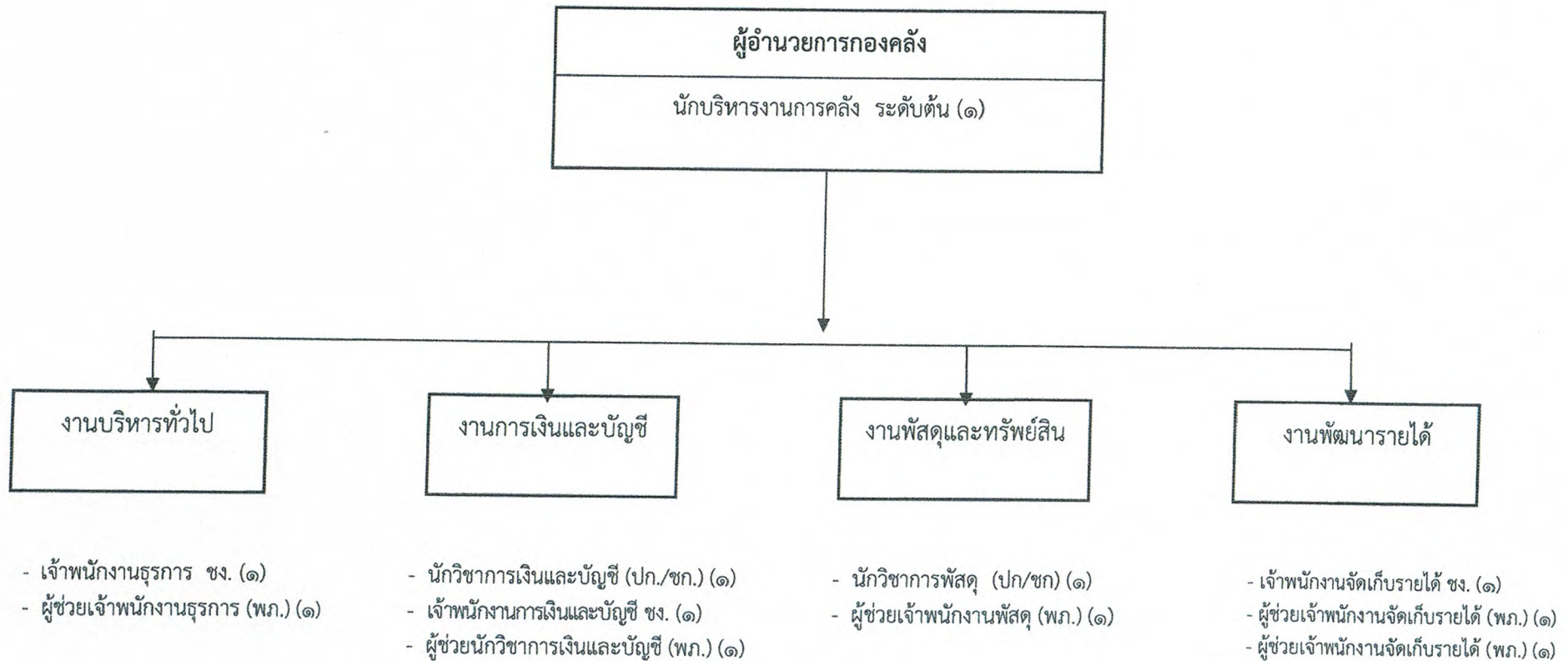
ระดับ	นักบริหารงานท้องถิ่น ระดับกลาง	นักบริหารงานท้องถิ่น ระดับต้น	อำนวยการท้องถิ่น ระดับต้น	ปก./ชก	ปง./ชง.	ครู เงินอุดหนุน	รวม	พนักงานจ้างตามภารกิจ	พนักงานจ้างตามภารกิจ (เงินอุดหนุน)	พนักงานจ้างทั่วไป	รวมทั้งสิ้น
จำนวน	๑	๑	๕	๑๐	๑๔	๓	๓๓	๑๒	๒	๑๖	๖๓

## โครงสร้างสำนักปลัดเทศบาล ของเทศบาลตำบลบ้านกล้วย



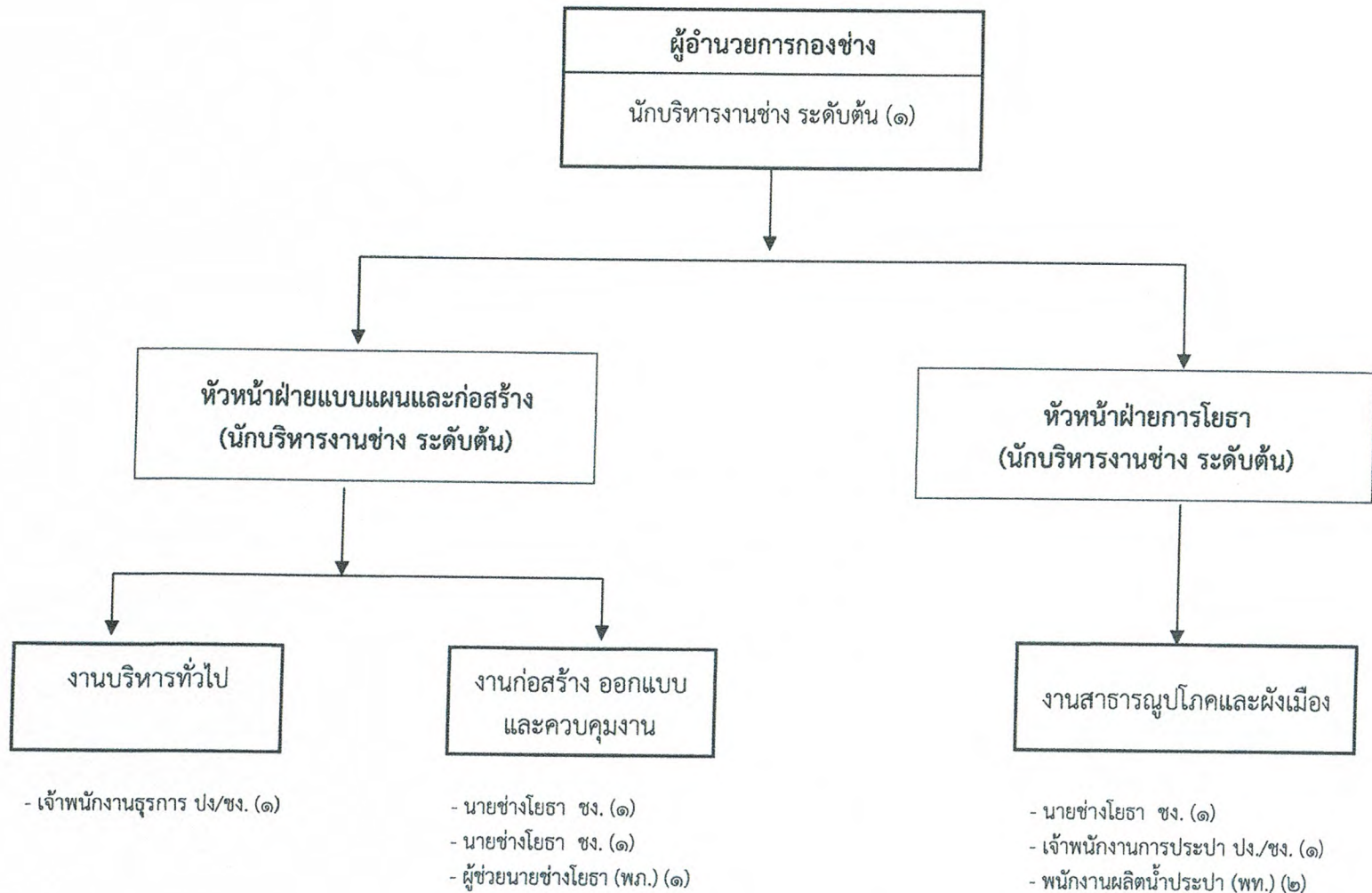
ระดับ	อำนาจการท้องถิ่นระดับต้น	ปฏิบัติการ/ชำนาญการ	ปฏิบัติงาน/ชำนาญงาน	ครู	รวม	พนักงานจ้างตามภารกิจ	พนักงานจ้างทั่วไป
จำนวน	๑	๗	๕	๓	๑๖	๘	๑๔

โครงสร้างกองคลัง ของเทศบาลตำบลบ้านกล้วย



ระดับ	อำนาจการท้องถิ่น ระดับต้น	ปก./ชก.	ปง./ชง.	รวม	พนักงานจ้างตามภารกิจ	หมายเหตุ
จำนวน	๑	๒	๓	๖	๕	

โครงสร้างกองช่าง ของเทศบาลตำบลบ้านกล้วย



ระดับ	อำนาจการท้องถิ่น ระดับต้น	ปฏิบัติงาน (ปง) /ชำนาญงาน (ชง)	รวม	พนักงานจ้างตามภารกิจ	พนักงานจ้างทั่วไป
จำนวน	๓	๕	๘	๑	๒

## กรอบโครงสร้างหน่วยงานตรวจสอบภายใน

