

คู่มือ  
การปฏิบัติงานกองสาธารณสุขและสิ่งแวดล้อม



จัดทำโดย  
กองสาธารณสุขและสิ่งแวดล้อม  
เทศบาลตำบลบ้านไร่ อำเภอบ้านไร่ จังหวัดอุทัยธานี

## คำนำ

คู่มือการปฏิบัติงานของกองสาธารณสุขและสิ่งแวดล้อมฉบับนี้เป็นคู่มือการปฏิบัติงานซึ่งกองสาธารณสุขและสิ่งแวดล้อม เทศบาลตำบลบ้านไร่ ได้จัดทำขึ้นสำหรับข้าราชการ และลูกจ้าง พนักงานภายในกองสาธารณสุขและสิ่งแวดล้อม ศึกษาและนำไปใช้ในการปฏิบัติงาน เพื่อช่วยเพิ่มประสิทธิภาพในการดำเนินงาน คู่มือนี้ได้รวบรวมข้อมูล ลำดับขั้นตอนการปฏิบัติงาน และส่วนที่ซึ่งตอบสนองต่อความต้องการของผู้รับบริการและประชาชนเป็นสำคัญ คณะผู้จัดทำหวังเป็นอย่างยิ่งว่าคู่มือการปฏิบัติงานฉบับนี้ จักเป็นประโยชน์ต่อ ข้าราชการและลูกจ้าง พนักงาน กองสาธารณสุขและสิ่งแวดล้อม เทศบาลตำบลบ้านไร่ ประชาชน และผู้รับบริการ

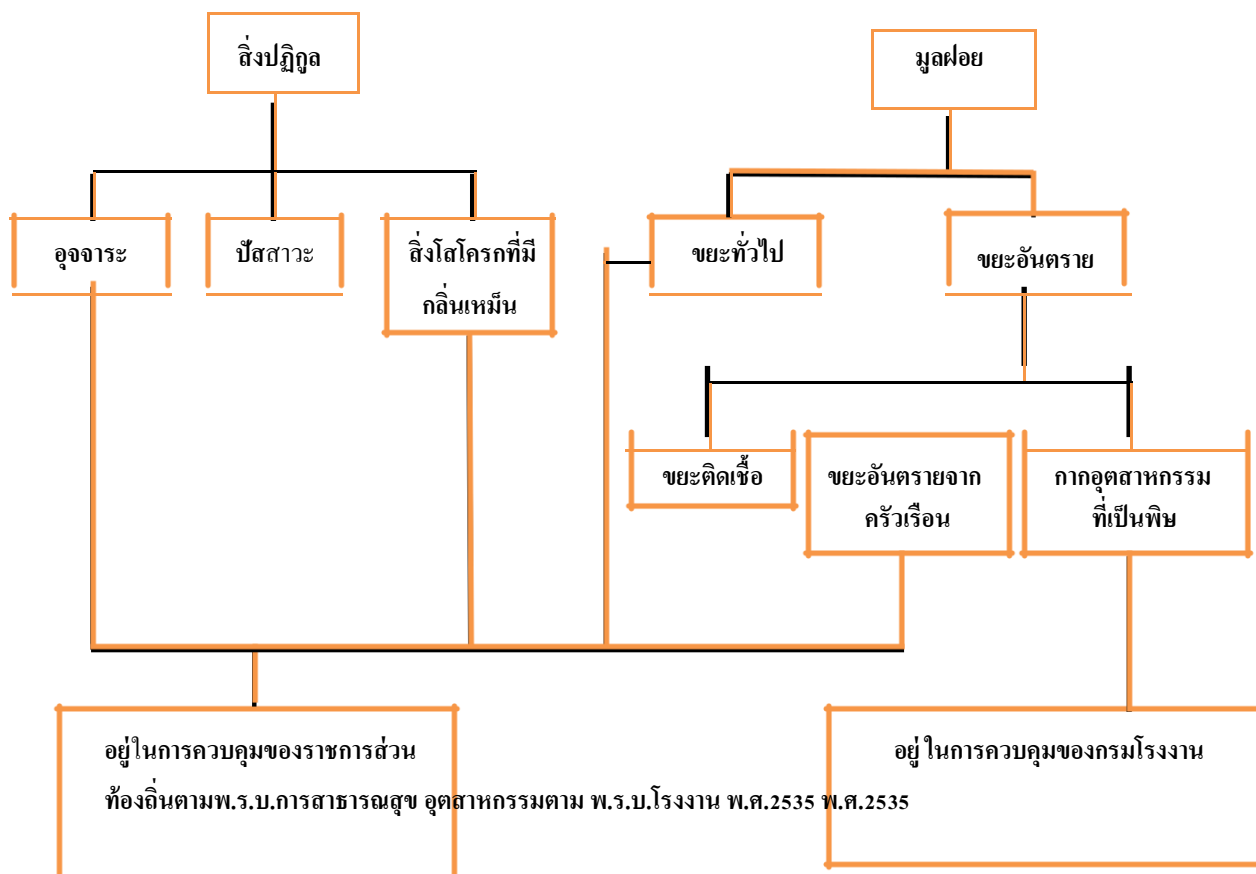
กองสาธารณสุขและสิ่งแวดล้อม  
เทศบาลตำบลบ้านไร่

## สารบัญ

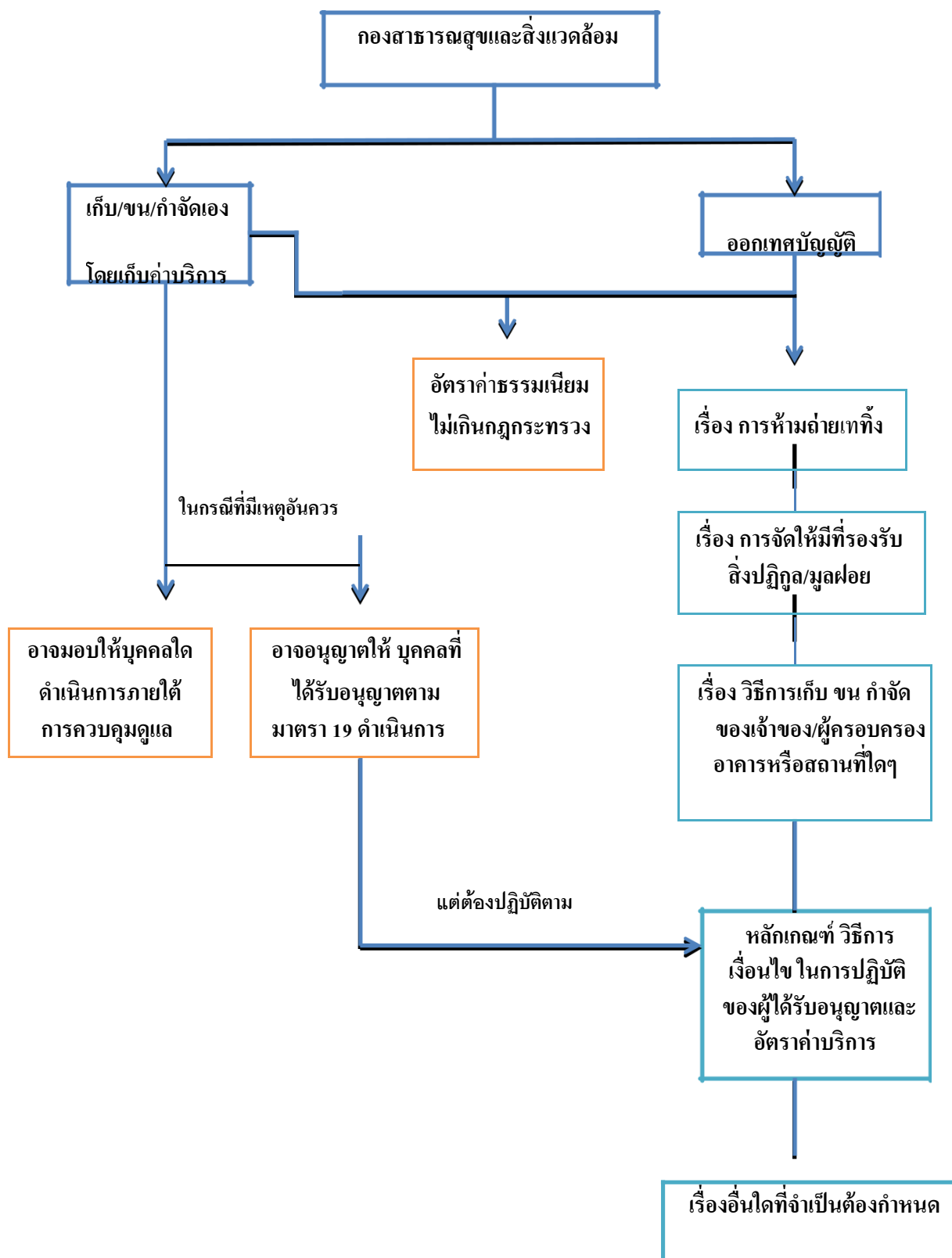
เรื่อง	หน้า
คำนำ	ก
สารบัญ	ข
แผนภูมิแสดง การควบคุมดูแลสิ่งปฏิกูล มูลฝอย	1
แผนภูมิแสดง การกำจัดสิ่งปฏิกูลและมูลฝอย	2
แผนภูมิแสดง เรื่อง ตลาด	3
แผนภูมิแสดงกองทุนหลักประกันสุขภาพเทศบาลตำบลบ้านไร่	4

คู่มือการปฏิบัติงานของกองสาธารณสุขและสิ่งแวดล้อม เทศบาลตำบลบ้านไร่

แผนภูมิแสดง การควบคุมดูแลสิ่งปฏิกูล มูลฝอย  
กองสาธารณสุขและสิ่งแวดล้อม

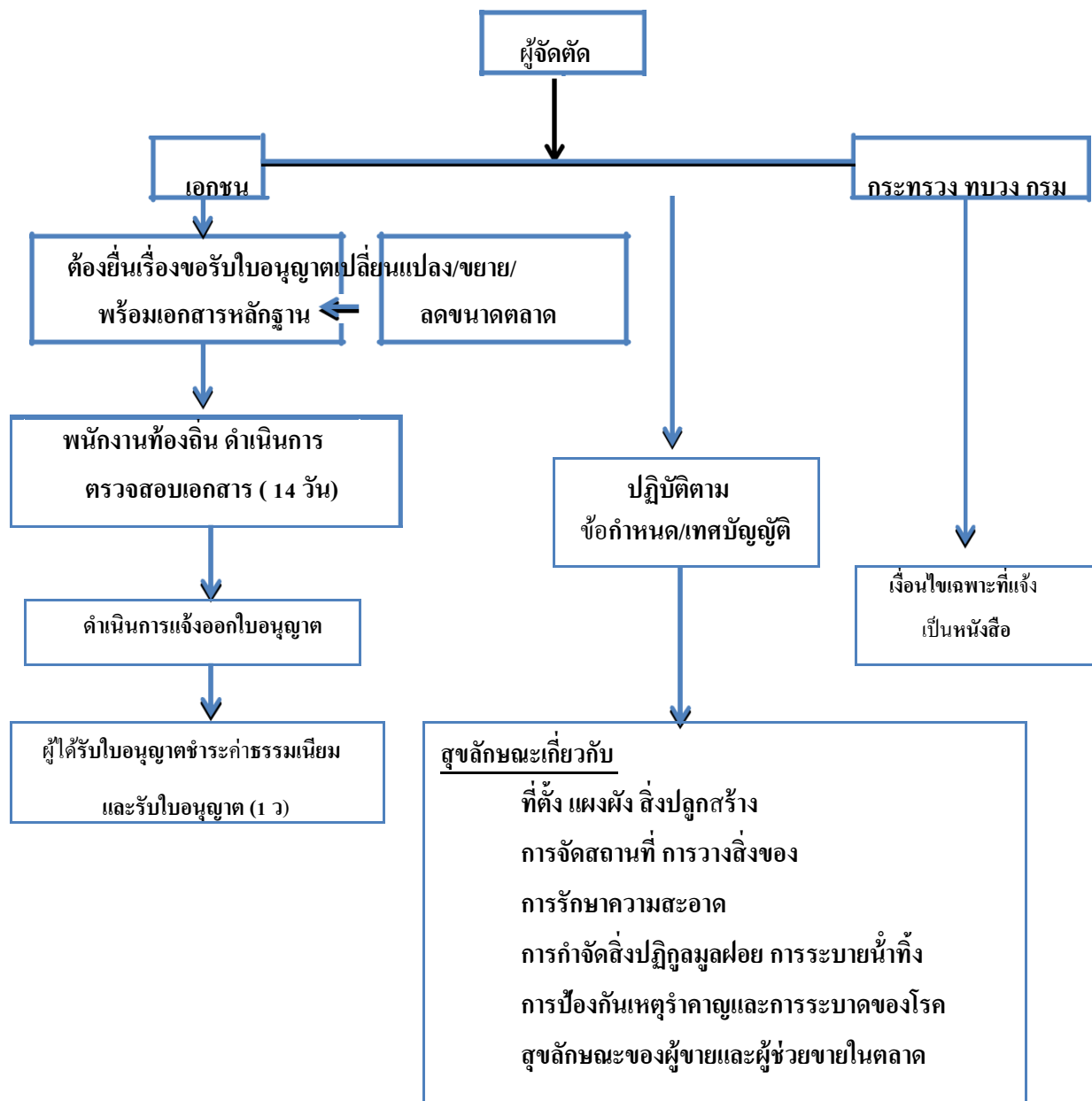


แผนภูมิแสดง การควบคุมของกองสาธารณสุขและสิ่งแวดล้อม  
เรื่อง การกำจัดสิ่งปฏิกูลและมูลฝอย



## คู่มือการปฏิบัติงานของกองสาธารณสุขและสิ่งแวดล้อมเทศบาลตำบลบ้านไร่

แผนภูมิแสดง การควบคุมของกองสาธารณสุขและสิ่งแวดล้อม  
เรื่อง ตลาด



## ระยะเวลาการดำเนินงาน ใบอนุญาต 15 วัน

## เอกสารประกอบ

- 1.แบบแปลนการก่อสร้างและรายการปลูกสร้างในสถานที่ตั้งตลาด
- 2.สำเนาบัตรประจำตัวประชาชน
- 3.สำเนาทะเบียนบ้านผู้ยื่นคำร้อง
- 4.หนังสือมอบอำนาจ กรณีมาแทนผู้ยื่นคำร้อง

คู่มือการปฏิบัติงานของกองสาธารณสุขและสิ่งแวดล้อม เทศบาลตำบลบ้านไร่

แผนภูมิแสดงงานกองทุนหลักประกันสุขภาพเทศบาลตำบลบ้านไร่

