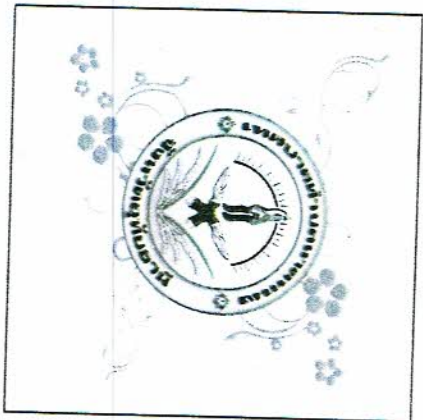


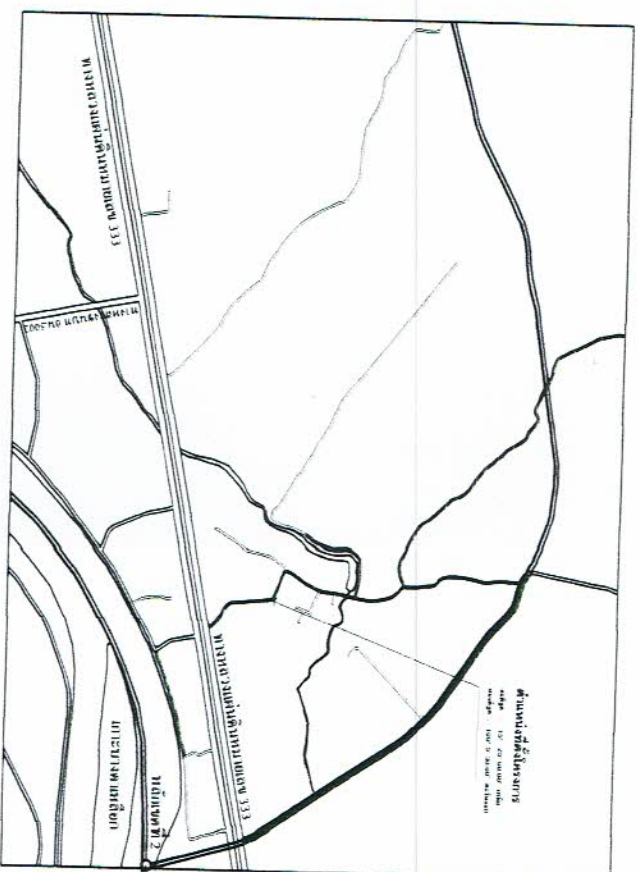
**ก่อสร้างถนนคอนกรีตเสริมเหล็ก สายหนองตอ - ศาลปู่เอี่ยม  
หมู่ที่ 6 ตำบลหาดพันง อำเภอมือทองอุทัยธานี จังหวัดอุทัยธานี**

**โครงการ :**



# โครงการ :

ก่อสร้างถนนคอนกรีตเสริมเหล็ก สายหนองตอ - ศาลปู่เอี่ยม หมู่ที่ 6 ตำบลหาดทอง อำเภอเมืองอุทัยธานี จังหวัดอุทัยธานี

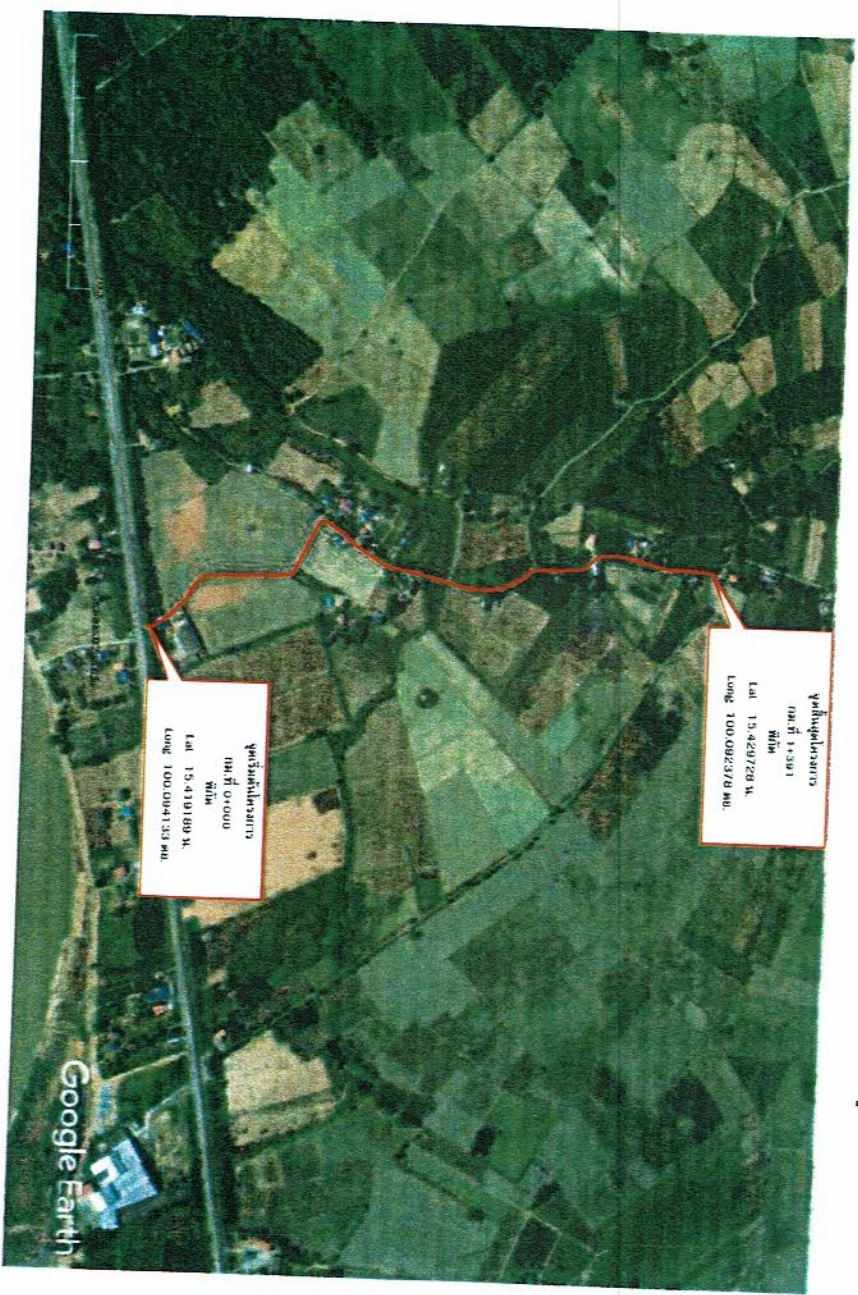


แผนที่สังเขปแสดงจุดทำการก่อสร้างถนนคอนกรีต

	<b>โครงการ</b> หมู่ที่ 6 ตำบลหาดทอง ตำบลสองยุคธานี จังหวัดอุทัยธานี	ก่อสร้างถนนคอนกรีตเสริมเหล็ก สายหนองตอ - ศาลปู่เอี่ยม หมู่ที่ 6 ตำบลหาดทอง ตำบลสองยุคธานี จังหวัดอุทัยธานี	เขียนแบบโดย (นายพิพัฒน์ชัย สว่างปัญญา) ศึกษานอกเวลา	ตรวจสอบ (นายปัญญา วารมสุข) ศึกษานอกเวลา	ควบคุม (นายพงษ์พันธ์ เจริญพงษ์) ศึกษานอกเวลา	ปรึกษา (นายสุวิทย์ ศรีภักดิ์) ศึกษานอกเวลา	ยืนยัน (นายประจักษ์ คุ้มบุญ) ศึกษานอกเวลา	DWG/NO A - 02
---	--	--	---	---	--	--	---	------------------

# โครงการ :

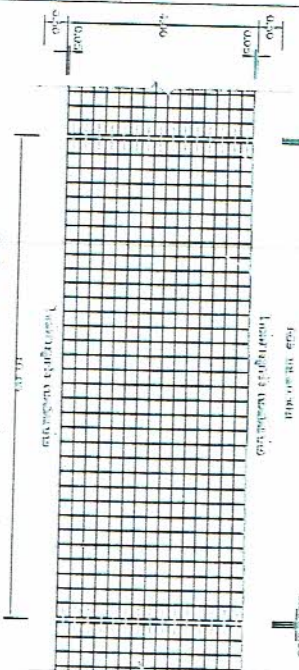
ก่อสร้างถนนคอนกรีตเสริมเหล็ก สายหนองตอ - ศาลปู่เอียด หมู่ที่ 6 ตำบลหาดทอง อำเภอเมืองอุทัยธานี จังหวัดอุทัยธานี



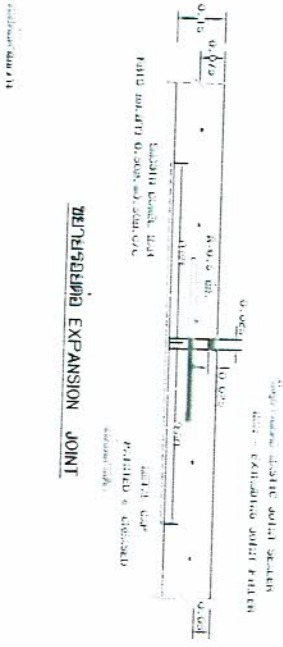
	<b>โครงการ</b> ก่อสร้างถนนคอนกรีตเสริมเหล็ก สายหนองตอ - ศาลปู่เอียด หมู่ที่ 6 ตำบลหาดทอง อำเภอเมืองอุทัยธานี จังหวัดอุทัยธานี	<b>เขียนแบบโดย</b> (นายพิงชาย สว่างกุลไข่มุก) (นายพิงชาย สว่างกุลไข่มุก)	<b>ตรวจสอบ</b> (นายปัญญา วรรณพงษ์) (นายปัญญา วรรณพงษ์)	<b>ตรวจสอบ</b> (นายพงษ์ศักดิ์ เจริญใจ) (นายพงษ์ศักดิ์ เจริญใจ)	<b>เห็นชอบ</b> (นายสำราญ ศรีรัมย์) (นายสำราญ ศรีรัมย์)	<b>อนุมัติ</b> (นายวิชาญ เกียรติชูธรรม) (นายวิชาญ เกียรติชูธรรม)	DWG.NO <b>A - 01</b>
<b>แบบแสดง</b>	<b>แผนที่แสดงตำแหน่งที่ตั้งโครงการ</b>						

หน้า 1 จาก 1 หน้า

หน้า 2 จาก 2 หน้า



รูปตัดตามแนวการเสริมเหล็กและรอยต่อ



รูปตัดตามแนวรอยต่อพลาสติก

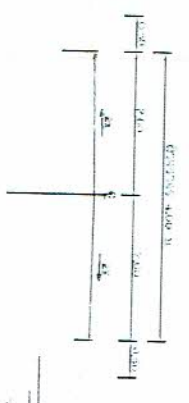


รูปตัดตามแนวรอยต่อหดตัว



ข้อควรระวังในการใช้เหล็กเสริม  
 1. ต้องใช้เหล็กเสริมที่มีคุณภาพดี  
 2. ต้องใช้เหล็กเสริมที่มีขนาดตามที่กำหนด  
 3. ต้องใช้เหล็กเสริมที่มีระยะห่างตามที่กำหนด  
 4. ต้องใช้เหล็กเสริมที่มีตำแหน่งตามที่กำหนด

รูปตัดตามแนวการเสริมเหล็ก



ข้อควรระวังในการใช้เหล็กเสริม  
 1. ต้องใช้เหล็กเสริมที่มีคุณภาพดี  
 2. ต้องใช้เหล็กเสริมที่มีขนาดตามที่กำหนด  
 3. ต้องใช้เหล็กเสริมที่มีระยะห่างตามที่กำหนด  
 4. ต้องใช้เหล็กเสริมที่มีตำแหน่งตามที่กำหนด

รูปตัดตามแนวการเสริมเหล็ก (กรณีการวางระบบ)

ขนาดของเสาเข็ม	ขนาดของคาน	ขนาดของเหล็กเสริม	ขนาดของช่องว่างระหว่างคาน
ขนาดของเสาเข็ม	ขนาดของคาน	ขนาดของเหล็กเสริม	ขนาดของช่องว่างระหว่างคาน
ขนาดของเสาเข็ม	ขนาดของคาน	ขนาดของเหล็กเสริม	ขนาดของช่องว่างระหว่างคาน
ขนาดของเสาเข็ม	ขนาดของคาน	ขนาดของเหล็กเสริม	ขนาดของช่องว่างระหว่างคาน