

ข้อมูลข่าวสารเพื่อสร้างการรับรู้สู่ชุมชน
ครั้งที่ ๒๕ / ๒๕๖๕ วันที่ ๒๙ มิถุนายน ๒๕๖๕

กระทรวง กระทรวงสาธารณสุข

กรม / หน่วยงาน กรมการแพทย์

หน่วยงานเจ้าของเรื่อง กรมการแพทย์

ช่องทางการติดต่อ โทรสายด่วนกรมการแพทย์ ๑๖๖๘

๑) หัวข้อเรื่อง กัญชากับสมองเด็ก

๒) ข้อความสำหรับใช้ประชาสัมพันธ์

เรื่อง กัญชากับสมองเด็ก

กระทรวงสาธารณสุข แนะนำประชาชน ชวนรู้จักกัญชากับสมองเด็ก โดยสาร THC ในกัญชา มีผลกระทบต่อสมองเด็ก สามารถเกิดพิษเฉียบพลัน และส่งผลกระทบต่อระยะยาว ทำให้เกิดการเสพติดได้ ห้ามใช้ในเด็กและวัยรุ่นอายุน้อยกว่า ๒๐ ปี ยกเว้นการใช้ที่อยู่ภายใต้การดูแลของแพทย์อย่างใกล้ชิดเท่านั้น ผู้ปกครองควรให้เด็กหลีกเลี่ยงการกินอาหารขม และเครื่องดื่ม ที่มีส่วนผสมกัญชา โดยพิษระยะเฉียบพลัน ได้แก่ เวียนศีรษะ แขนขาอ่อนแรง พูดไม่ชัด หน้ามืด ใจสั่น คลื่นไส้ อาเจียน ฯลฯ และส่งผลกระทบต่อระยะยาว ได้แก่ ความคิด ความจำแย่ลง สมาธิสั้น อ่อนล้า อ่อนเพลีย ประสาทหลอน ซึมเศร้า ฯลฯ

ทั้งนี้ หากประชาชนมีข้อสงสัย สามารถสอบถามเพิ่มเติมได้ที่ โทรสายด่วนกรมการแพทย์ ๑๖๖๘



สถาบันสุขภาพเด็กแห่งชาติมหาราชินี ร่วมกับ สถาบันประสาทวิทยา

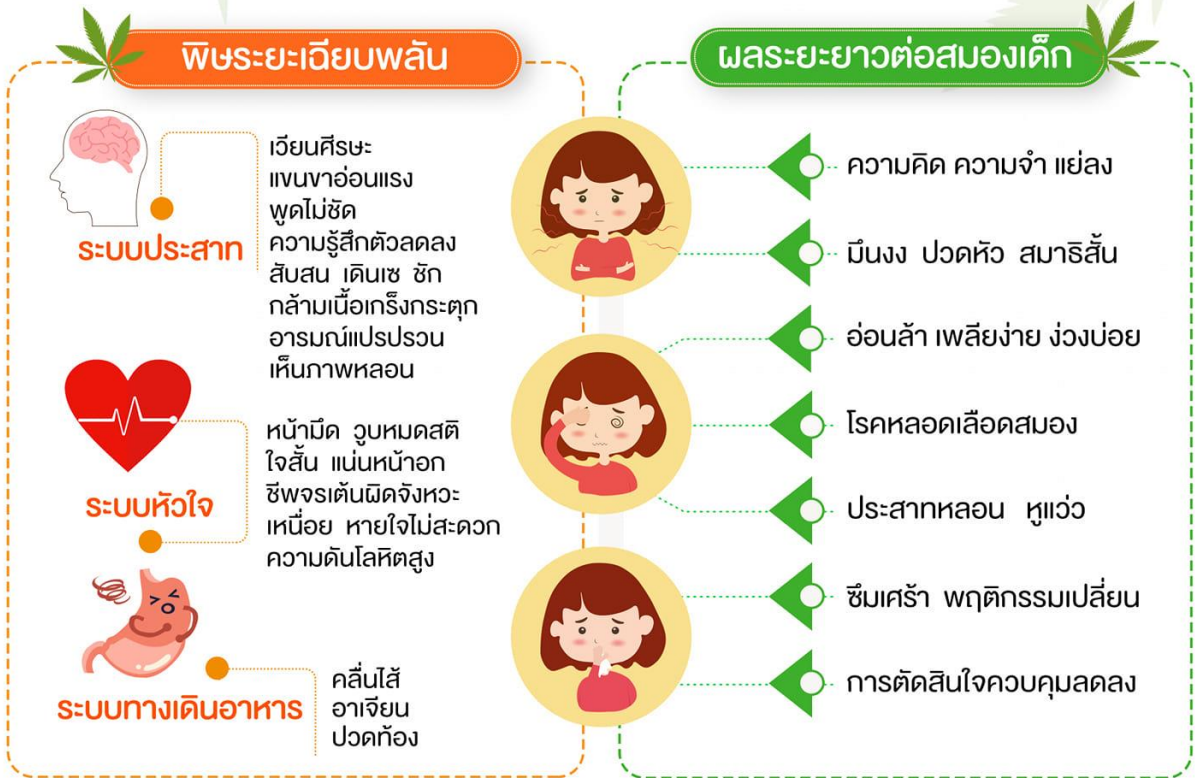
กัญชา กับ สมอเด็ก



สารประกอบในพืชกัญชา โดยเฉพาะอย่างยิ่ง
ที เอช ซี (THC: tetrahydrocannabinol)
มีผลกระทบต่อสมอเด็ก

สามารถเกิดพิษเฉียบพลัน และส่งผลกระทบยาว ทำให้เกิดการเสพติดได้
ห้ามใช้ ในเด็กและวัยรุ่นช่วงอายุน้อยกว่า 20 ปี
ยกเว้น เป็นการใช้ที่อยู่ภายใต้การดูแลของแพทย์อย่างใกล้ชิดเท่านั้น

ผู้ปกครองและเด็ก ควรหลีกเลี่ยงการบริโภคผลิตภัณฑ์ที่มีส่วนผสมกัญชา
เช่น ขนม อาหาร อันอาจส่งผลให้อาการพิษเฉียบพลันได้
และให้สงสัย ถ้าพบว่ามีอาการดังต่อไปนี้



ใช้กัญชาทางการแพทย์ เท่านั้น

ควรใช้กัญชา ประโยชน์เพื่อการรักษาทางการแพทย์และ
เป็นการรักษาทางเลือก ไม่สนับสนุนใช้กัญชา
เพื่อวัตถุประสงค์อื่น ๆ ในเด็กและวัยรุ่น

หนึ่งครอบครัวหนึ่งใจ
One Family One
ใจหนึ่งใจเดียว one mind one heart