

แบบสรุปราคากลางงานก่อสร้างทาง สะพาน และท่อเหลี่ยม

โครงการก่อสร้างถนนคอนกรีตเสริมเหล็ก สายทางบ้านปู่กะเซอร์ หมู่ที่ 5 ตำบลน้ำรอบ อำเภอลานสัก จังหวัดอุทัยธานี

ปริมาณงาน ผิวจราจรกว้าง 4.00 ม. ระยะทาง 100.00 ม. หนา 0.15 ม. หรือพื้นที่ไม่น้อยกว่า 400.00 ตร.ม. ไหล่ทางข้างละ 0.50 ม.

ลำดับ	รายการ	หน่วย	จำนวน	ราคาต่อหน่วย	ราคาทุน	$F_N$	ราคาต่อหน่วย $\times F_N$	ราคากลาง
1	งานปรับเกลี่ยแต่งคันทางเดิม	ตร.ม.	500	1.65	825.00	1.3624	2.25	1,123.98
2	งานขุดรื้อคันทางเดิมแล้วบดทับ(ลูกรัง)	ตร.ม.	-	-	-	-	-	-
3	งานขุดรื้อคันทางเดิมแล้วบดทับ(หินคลุก)	ตร.ม.	-	-	-	-	-	-
4	งานตัดขึ้นรูปคันทาง	ลบ.ม.	-	-	-	-	-	-
5	งานดินถมคันทางจากแหล่งนอกที่ตั้งโครงการ	ลบ.ม.	-	-	-	-	-	-
6	งานรองพื้นทาง(ลูกรัง)	ลบ.ม.	-	-	-	-	-	-
7	งานพื้นทาง(หินคลุก)	ลบ.ม.	-	-	-	-	-	-
8	งานทรายรองใต้ผิวทางคอนกรีต	ลบ.ม.	20.00	420.56	8,411.20	1.3624	572.97	11,459.42
9	ผิวทางปอร์ตแลนด์ซีเมนต์คอนกรีต หนา 0.15 ม.	ตร.ม.	400	331.00	132,400.00	1.3624	450.95	180,381.76
10	Expansion Joint	ม.	4.00	156.91	627.64	1.3624	213.77	855.10
11	Contraction Joint	ม.	40.00	101.51	4,060.40	1.3624	138.30	5,531.89
12	Longitudinal Joint	ม.	-	-	-	-	-	-
13	งานไหล่ทาง	ลบ.ม.	20.00	287.96	5,759.20	1.3624	392.32	7,846.33
14	งานท่อระบายน้ำขนาด $\varnothing$ 0.30 x 1.00 ม. ชั้น 3	ม.	-	-	-	-	-	-
15	งานท่อระบายน้ำขนาด $\varnothing$ 0.40 x 1.00 ม. ชั้น 3	ม.	-	-	-	-	-	-
16	งานท่อระบายน้ำขนาด $\varnothing$ 0.60 x 1.00 ม. ชั้น 3	ม.	-	-	-	-	-	-
17	งานท่อระบายน้ำขนาด $\varnothing$ 0.80 x 1.00 ม. ชั้น 3	ม.	-	-	-	-	-	-
18	งานท่อระบายน้ำขนาด $\varnothing$ 1.00 x 1.00 ม. ชั้น 3	ม.	-	-	-	-	-	-
19	งานท่อระบายน้ำขนาด $\varnothing$ 1.20 x 1.00 ม. ชั้น 3	ม.	-	-	-	-	-	-
20	งานท่อระบายน้ำขนาด $\varnothing$ 1.50 x 1.00 ม. ชั้น 3	ม.	-	-	-	-	-	-
					150,828.16		รวม	205,488.28
					ตัวอักษร (-สองแสนห้าพันบาทถ้วน-)		ปรับยอด	205,000.00

① ผลรวมค่างานต้นทุนงานก่อสร้าง

= 150,828.16

② ค่า FACTOR F งานก่อสร้างทาง

= 1.3624

(ลงชื่อ)

(นายเฉลิมพันธ์ ไท้วสังจา)  
ผู้ช่วยนายช่างโยธา

ประมาณราคา

(ลงชื่อ)

(นายปวิช ไม้สนธิ) ตรวจสอบ

นักพัฒนาชุมชนรักษาราชการแทนผู้อำนวยการกองช่าง

(ลงชื่อ)

(นางกมลพร ชาวุฒิฉัตร)

รองปลัดองค์การบริหารส่วนตำบลน้ำรอบ  
รักษาราชการแทนปลัด อบต.น้ำรอบ

เห็นชอบ

(ลงชื่อ)

อนุมัติ

(นายณรงค์ศักดิ์ ไท้วสังจา)

นายกองค์การบริหารส่วนตำบลน้ำรอบ



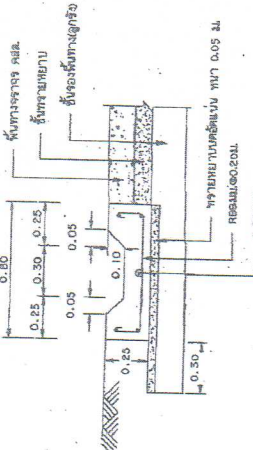
ก. รายละเอียดการดำเนินงาน คสล. ในอุโมงค์

1. การพาดสายงาน คสล. ในอุโมงค์ให้เป็นแนวตรงตามยาวห่าง ชม. 201 - ชม. 203 ( เจาะส่วนที่ 1 เท่านั้น )
2. EXPANSION JOINT จะใช้คอนกรีตที่เชื่อมกับคอนกรีตเดิมด้วย CONCRETE JOINT SEALER HOT - FOUNDED ELASTIC TYPE (ตาม ARI. 475 )
3. วัสดุเชื่อมรอยต่อคสล. เป็นชนิดที่ทนความร้อน CONCRETE JOINT SEALER HOT - FOUNDED ELASTIC TYPE (ตาม ARI. 475 )
4. วัสดุอุดรอยต่อคสล. NON - EXTRUDING JOINT FILLER ใช้สำหรับอุดรอยต่อคสล. ในอุโมงค์
5. ส่วนเชื่อมรอยต่อ ( SLAB ) ในยาวกว่า 7 ซม. และรับน้ำหนัก ( COMPRESSIVE STRENGTH ) ของคอนกรีตที่วางทับหน้า 15x15x15 ซม. ที่ 28 วัน ต้องไม่น้อยกว่า 280 กก./ซม. ซม.
6. เหล็กเสริมที่ใช้สำหรับคสล. ขนาด 22 และ 24 ซม.
7. ใช้ WELDED WIRE MESH ( มอด. 737 ) ตามยาวที่ 1.50m BAR MESH ได้ ใช้สำหรับวางคสล. บริเวณรอยต่อคสล. ที่เชื่อม

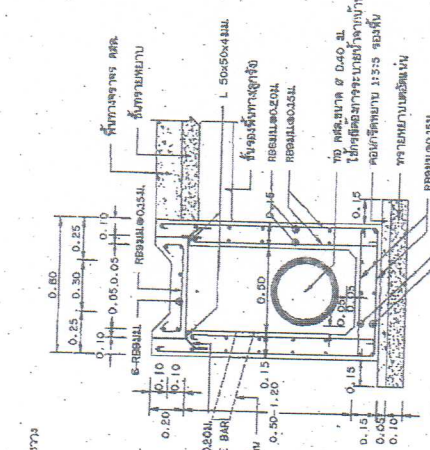
8. ใช้คอนกรีตสำหรับคสล. ชนิดที่ทนความร้อน CONCRETE JOINT SEALER HOT - FOUNDED ELASTIC TYPE (ตาม ARI. 475 )
9. วัสดุอุดรอยต่อคสล. NON - EXTRUDING JOINT FILLER ใช้สำหรับอุดรอยต่อคสล. ในอุโมงค์
10. ส่วนเชื่อมรอยต่อ ( SLAB ) ในยาวกว่า 7 ซม. และรับน้ำหนัก ( COMPRESSIVE STRENGTH ) ของคอนกรีตที่วางทับหน้า 15x15x15 ซม. ที่ 28 วัน ต้องไม่น้อยกว่า 280 กก./ซม. ซม.
11. การใช้เหล็กเสริมคสล. ชนิดที่ทนความร้อน CONCRETE JOINT SEALER HOT - FOUNDED ELASTIC TYPE (ตาม ARI. 475 )
12. การใช้เหล็กเสริมคสล. ชนิดที่ทนความร้อน CONCRETE JOINT SEALER HOT - FOUNDED ELASTIC TYPE (ตาม ARI. 475 )
13. ส่วนเชื่อมรอยต่อ ( SLAB ) ในยาวกว่า 7 ซม. และรับน้ำหนัก ( COMPRESSIVE STRENGTH ) ของคอนกรีตที่วางทับหน้า 15x15x15 ซม. ที่ 28 วัน ต้องไม่น้อยกว่า 280 กก./ซม. ซม.
14. ใช้เหล็กเสริมคสล. ชนิดที่ทนความร้อน CONCRETE JOINT SEALER HOT - FOUNDED ELASTIC TYPE (ตาม ARI. 475 )

ข. รายละเอียดการดำเนินงาน คสล. ในอุโมงค์

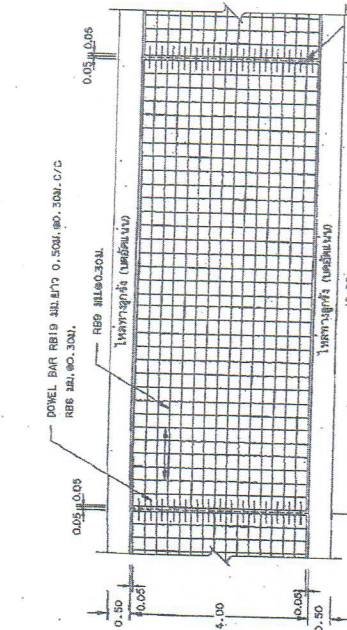
1. การติดตั้งคสล. ชนิดที่ทนความร้อน CONCRETE JOINT SEALER HOT - FOUNDED ELASTIC TYPE (ตาม ARI. 475 )
2. ส่วนเชื่อมรอยต่อ ( SLAB ) ในยาวกว่า 7 ซม. และรับน้ำหนัก ( COMPRESSIVE STRENGTH ) ของคอนกรีตที่วางทับหน้า 15x15x15 ซม. ที่ 28 วัน ต้องไม่น้อยกว่า 280 กก./ซม. ซม.
3. ใช้เหล็กเสริมคสล. ชนิดที่ทนความร้อน CONCRETE JOINT SEALER HOT - FOUNDED ELASTIC TYPE (ตาม ARI. 475 )
4. การใช้เหล็กเสริมคสล. ชนิดที่ทนความร้อน CONCRETE JOINT SEALER HOT - FOUNDED ELASTIC TYPE (ตาม ARI. 475 )
5. การใช้เหล็กเสริมคสล. ชนิดที่ทนความร้อน CONCRETE JOINT SEALER HOT - FOUNDED ELASTIC TYPE (ตาม ARI. 475 )
6. การใช้เหล็กเสริมคสล. ชนิดที่ทนความร้อน CONCRETE JOINT SEALER HOT - FOUNDED ELASTIC TYPE (ตาม ARI. 475 )
7. การใช้เหล็กเสริมคสล. ชนิดที่ทนความร้อน CONCRETE JOINT SEALER HOT - FOUNDED ELASTIC TYPE (ตาม ARI. 475 )
8. การใช้เหล็กเสริมคสล. ชนิดที่ทนความร้อน CONCRETE JOINT SEALER HOT - FOUNDED ELASTIC TYPE (ตาม ARI. 475 )
9. การใช้เหล็กเสริมคสล. ชนิดที่ทนความร้อน CONCRETE JOINT SEALER HOT - FOUNDED ELASTIC TYPE (ตาม ARI. 475 )



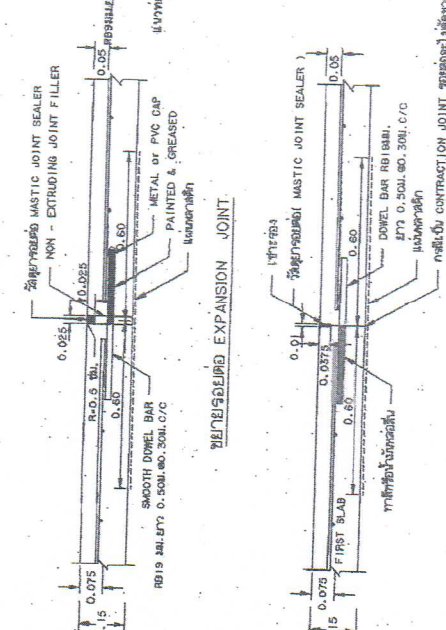
รูปตัดขวางรับน้ำหนัก คสล. ในอุโมงค์



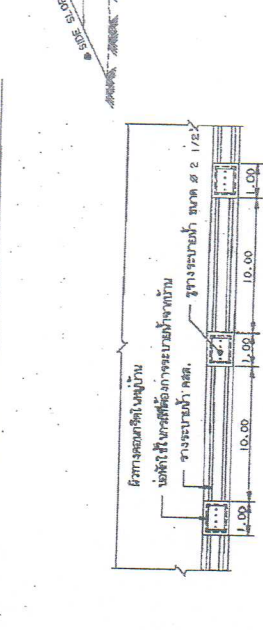
รูปตัดขวางรับน้ำหนัก คสล.



รูปแปลนผิวจราจรคอนกรีตเสริมเหล็ก



ขยายรอยต่อ EXPANSION JOINT



ขยายรอยต่อ CONSTRUCTION JOINT และ CONTRACTION JOINT

ตารางที่ 1. รายละเอียดของ WIRED MESH ที่ใช้แทน BAR MESH

BAR MESH ( f <sub>s</sub> = 1,200 Ksc ) ( ใช้สำหรับ SR 24 )	WIRED MESH ( f <sub>s</sub> = 2,750 Ksc ) ( ใช้สำหรับ SR 24 )	STEEL AREA ( ตร.มม./ม. )	DIA / SPACING	STEEL AREA ( ตร.มม./ม. )
Ø 6 มม. @ 0.30 ม.	Ø 6 มม. @ 0.30 ม.	Ø 6 มม. @ 0.30 ม.	Ø 6 มม. @ 0.30 ม.	Ø 6 มม. @ 0.30 ม.
Ø 8 มม. @ 0.30 ม.	Ø 8 มม. @ 0.30 ม.	Ø 8 มม. @ 0.30 ม.	Ø 8 มม. @ 0.30 ม.	Ø 8 มม. @ 0.30 ม.

หมายเหตุ: คสล. ในอุโมงค์เป็นไปเพื่อรองรับน้ำหนักบรรทุกที่กระทำบนพื้นที่ 2-204/4B ของกรมการขนส่งทางบก

รูปตัดถนนผิวจราจรคอนกรีตเสริมเหล็ก  
 \* ถ้าไม่กำหนดเป็นอย่างอื่นให้ใช้ตามตารางข้างล่าง SIDE SLOPE 2:1 ( เบรคทาง : เบรคข้าง )

กรมการขนส่งทางบก  
 สำนักงานวิศวกรรมจราจร  
 ถนน คสล. ภายในอุโมงค์  
 (แบบไม่มีรอยต่อคสล.)

แบบที่ 204-204  
 เลขที่ 15

ตารางแสดงวงเงินงบประมาณที่ได้รับจัดสรรและราคากลางในงานจ้างก่อสร้าง

๑. ชื่อโครงการ ก่อสร้างถนนคอนกรีตเสริมเหล็ก สายภายในหมู่บ้าน หมู่ที่ ๕ บ้านบึงกะเซอร์ ตำบลน้ำรอบ อำเภอลานสัก จังหวัดอุทัยธานี
๒. หน่วยงานเจ้าของโครงการ องค์การบริหารส่วนตำบลน้ำรอบ
๓. วงเงินงบประมาณที่ได้รับจัดสรร ๒๐๕,๙๐๐.๐๐ บาท (-สองแสนห้าพันเก้าร้อยบาทถ้วน-)
๔. ลักษณะงานโดยสังเขป  
- ดำเนินการก่อสร้างถนนคอนกรีตเสริมเหล็ก สายภายในหมู่บ้าน หมู่ที่ ๕ บ้านบึงกะเซอร์ ตำบลน้ำรอบ อำเภอลานสัก จังหวัดอุทัยธานี
๕. ราคากลางคำนวณ ณ วันที่ ๒๗ กุมภาพันธ์ ๒๕๖๒  
เป็นเงิน ๒๐๕,๐๐๐.๐๐ บาท (-สองแสนห้าพันบาทถ้วน-)
๖. บัญชีประมาณการราคากลาง
  - ๖.๑ แบบแสดงรายการปริมาณงานและราคา (แบบ พร.๔) จำนวน ๑ แผ่น
  - ๖.๒ แบบสรุปค่าก่อสร้าง (แบบ พร.๕) จำนวน ๑ แผ่น
๗. รายชื่อคณะกรรมการกำหนดราคากลาง
 

๗.๑ นายปวิช ไม้สนธิ์	ตำแหน่ง นักพัฒนาชุมชนชำนาญการ	เป็นประธานกรรมการ
๗.๒ นางสาวนิลนพรพรรณ พุ่มกล่อม	ตำแหน่ง นักวิเคราะห์นโยบายและแผน	เป็นกรรมการ
๗.๓ นางสาวแรมจันทร์ ปัญญาศรี	ตำแหน่ง เจ้าพนักงานธุรการ	เป็นกรรมการ