



องค์การบริหารส่วนตำบลไม้เีียว
ประเภทงาน งานทาง
กิจกรรม งานก่อสร้างถนนคอนกรีตเสริมเหล็กพร้อมวางท่อระบายน้ำและบ่อพัก คสล.

โครงการก่อสร้างถนนคอนกรีตเสริมเหล็กพร้อม
วางท่อระบายน้ำและบ่อพัก คสล.(หลังวัดทุ่งสงบ)

สถานที่ดำเนินการ หมู่ที่ 2 บ้านทุ่งสงบ ต.ไม้เีียว อ.สว่างอารมณ์ จ.อุทัยธานี

กองช่าง องค์การบริหารส่วนตำบลไม้เีียว

ผังบริเวณ

โครงการ ก่อสร้างถนนคอนกรีตเสริมเหล็กพร้อมวางท่อระบายน้ำและบ่อบัก คสล.(หลังวัดทุ่งสง)

ปริมาณงาน ถนน คสล.กว้าง 4.00 ม. หนา 0.15 ม. ระยะทาง 426 ม. พร้อมวางท่อระบายน้ำ คสล. ขนาด 0.40 ม. บ่อบักขนาด 0.70x0.70x0.80 ม.



เจ้าของแบบ
อบต.ไผ่เขียว
อำเภอสว่างอารมณ์
จังหวัดอุทัยธานี

ชื่อโครงการ
ก่อสร้างถนนคอนกรีตเสริมเหล็กพร้อมวางท่อระบายน้ำและบ่อบัก คสล.(หลังวัดทุ่งสง)หมู่ 2 บ้านทุ่งสง.

สำรวจ
จตุจักร
(นายพนัธ สมัครกลกิจ)
ผู้ช่วยช่างโยธา

ผู้เขียนแบบ
กช
(นายชณานันท์ วราหะ)
ผู้ช่วยช่างโยธา

ตรวจสอบ
[Signature]
(นายศิววัฒน์ อ่ำสำโรง)
ผู้อำนวยการกองช่าง

เห็นชอบ
[Signature]
(นางลิลลักษ์ณ์ สังข์อินท์)
ปลัดองค์การบริหารส่วนตำบลไผ่เขียว

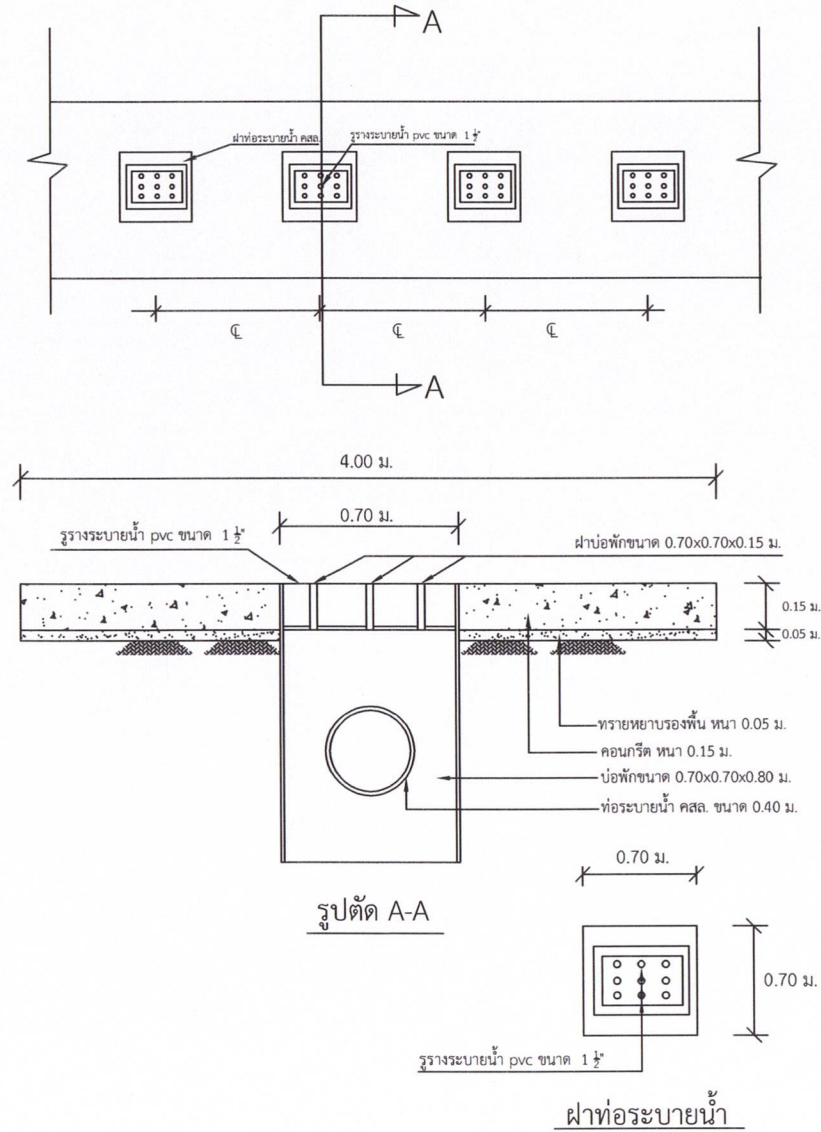
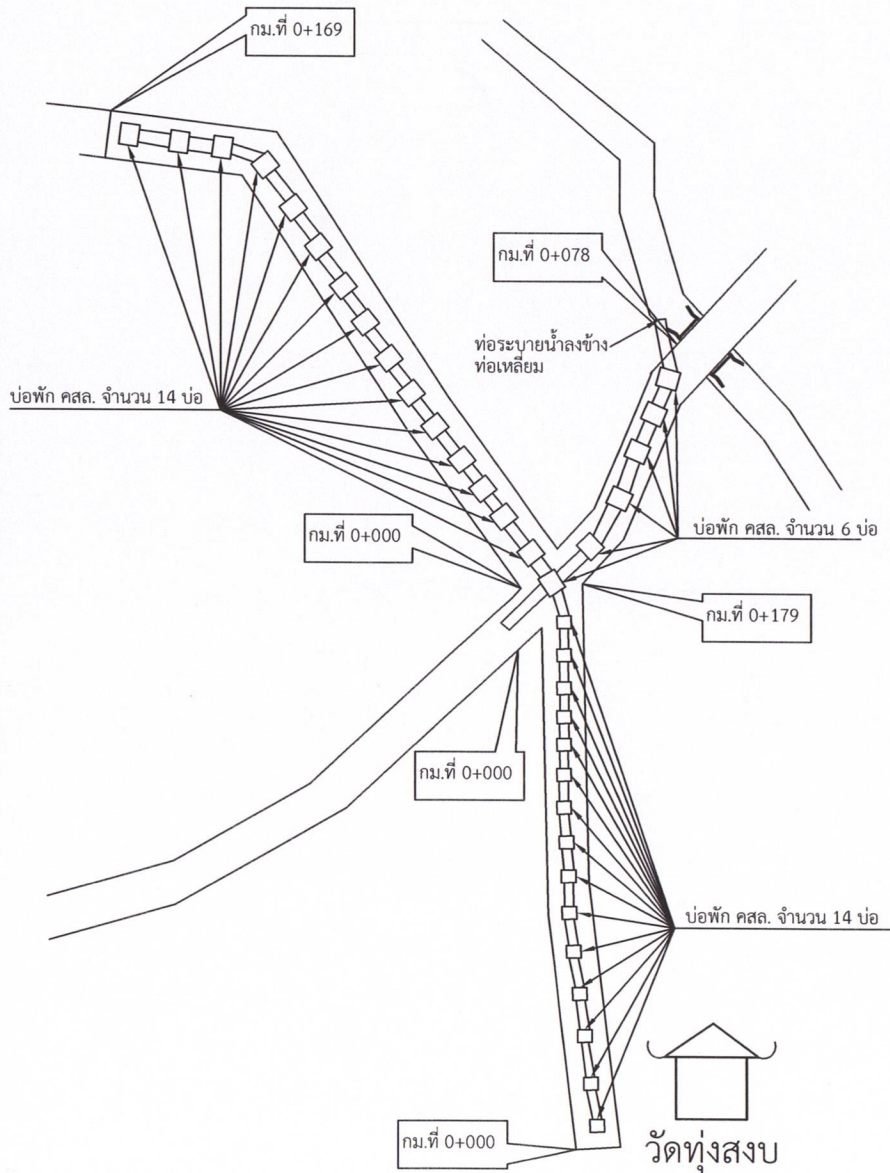
อนุมัติ
[Signature]
(นายชูชาติ สารินทร์)
นายก อบต.ไผ่เขียว



ผังบริเวณ

โครงการ ก่อสร้างถนนคอนกรีตเสริมเหล็กพร้อมวางท่อระบายน้ำและบ่อพัก คสล.(หลังวัดทุ่งสงบ)

ปริมาณงาน ถนน คสล.กว้าง 4.00 ม. หนา 0.15 ม. ระยะทาง 426 ม. พร้อมวางท่อระบายน้ำ คสล. ขนาด 0.40 ม. บ่อพักขนาด 0.70x0.70x0.80 ม.



เจ้าของแบบ
อบต.ไผ่เขียว
อำเภอสว่างอารมณ์
จังหวัดอุทัยธานี

ชื่อโครงการ
ก่อสร้างถนนคอนกรีตเสริมเหล็กพร้อมวางท่อระบาย
น้ำและบ่อพัก คสล.(หลังวัดทุ่งสงบ)หมู่ 2 บ้านทุ่งสงบ

สำรวจ
รณพริ้ง
(นายพนันธุ์ สมัครกลกิจ)
ผู้ช่วยช่างโยธา

ผู้เขียนแบบ
ก
(นายชชนานันท์ วราหะ)
ผู้ช่วยช่างโยธา

ตรวจสอบ
[Signature]
(นายศวิวัฒน์ อ่ำสำโรง)
ผู้อำนวยการกองช่าง

เห็นชอบ
[Signature]
(นางลิลลักษณ์ สังข์สินท์)
ปลัดองค์การบริหารส่วนตำบลไผ่เขียว

อนุมัติ
[Signature]
(นายชูชาติ สารินทร์)
นายก อบต.ไผ่เขียว



เจ้าของแบบ
อบต.ไผ่เขียว
อำเภอสว่างอารมณ์
จังหวัดอุทัยธานี

ชื่อโครงการ
ก่อสร้างถนนคอนกรีตเสริมเหล็กพร้อมวางท่อระบายน้ำและบ่อพัก คสล.(หลังวัดทุ่งสูง)

สำรวจ
จ.จ.จ.
(นายพนธ์ สัมครสลิกิจ)
ผู้ช่วยช่างโยธา

ผู้เขียนแบบ
จ.จ.
(นายชณานันท์ วราหะ)
ผู้ช่วยช่างโยธา

ตรวจสอบ
จ.จ.
(นายพวัฒน์ อ่ำสำโรง)
ผู้อำนวยการกองช่าง

เห็นชอบ
จ.จ.
(นางลิลักษณ์ สังข์อินท์)
ปลัดองค์การบริหารส่วนตำบลไผ่เขียว

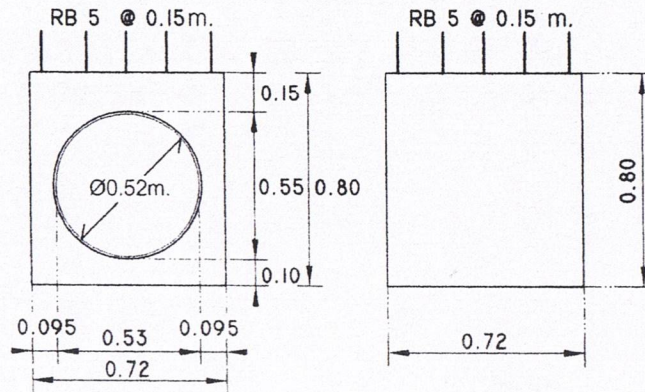
อนุมัติ
จ.จ.
(นายชูชาติ สารินทร์)
นายก อบต.ไผ่เขียว

ผังบริเวณ

โครงการ ก่อสร้างถนนคอนกรีตเสริมเหล็กพร้อมวางท่อระบายน้ำและบ่อพัก คสล.(หลังวัดทุ่งสูง)
ปริมาณงาน ถนน คสล.กว้าง 4.00 ม. ทน 0.15 ม. ระยะทาง 426 ม. พร้อมวางท่อระบายน้ำ คสล. ขนาด 0.40 ม. บ่อพักขนาด 0.70x0.70x0.80 ม.

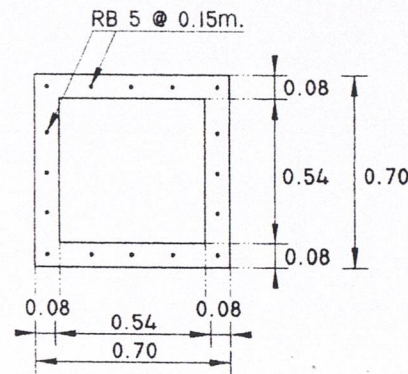
บ่อพักสำเร็จรูป

สำหรับท่อขนาด \varnothing 0.40 ม.



ภาพด้านหน้า

ภาพด้านข้าง

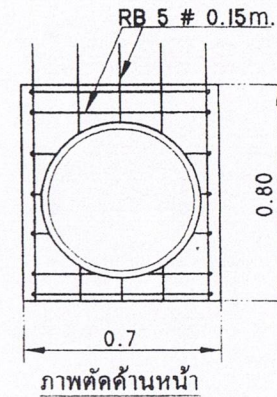


ภาพด้านบน

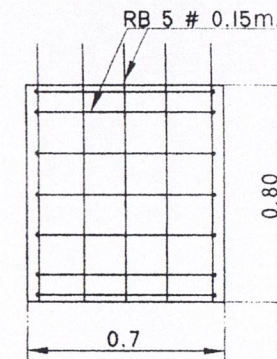
รายละเอียดประกอบแบบ

ขนาด (เมตร)	น้ำหนักชิ้น (kg)	ราคาหน่วย (บาท)
0.7x0.7x0.80	330	

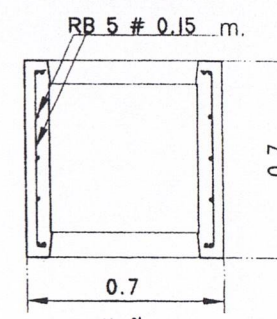
สามารถกำหนดทิศท่อได้เช่น สี่ทาง สามทาง มุมฉาก ทางเดียว (งานสั่งผลิต)



ภาพตัดด้านหน้า



ภาพตัดด้านข้าง

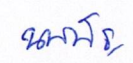


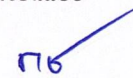
ภาพตัดด้านบน




เจ้าของแบบ
อบต.ไผ่เขียว
อำเภอสว่างอารมณ์
จังหวัดอุทัยธานี

ชื่อโครงการ
ก่อสร้างถนนคอนกรีตเสริมเหล็กพร้อมวางท่อระบายน้ำและบ่อพัก คสล.(หลังวัดทุ่งสงบ)
บ้านทุ่งสงบ


สำรวจ

(นายพนัญช์ สมัครสกลกิจ)
ผู้ช่วยช่างโยธา

ผู้เขียนแบบ

(นายชชนาณัฐ วราหะ)
ผู้ช่วยช่างโยธา

ตรวจสอบ

(นายพศวัฒน์ อ่ำสำโรง)
ผู้อำนวยการกองช่าง

เห็นชอบ

(นางลิลลักษณ์ สังข์อินทร์)
ปลัดองค์การบริหารส่วนตำบลไผ่เขียว

อนุมัติ

(นายชชาติ สารินนท์)
นายก อบต.ไผ่เขียว

ผังบริเวณ

โครงการ ก่อสร้างถนนคอนกรีตเสริมเหล็กพร้อมวางท่อระบายน้ำและบ่อพัก คสล.(หลังวัดทุ่งสงบ)

ปริมาณงาน ถนน คสล.กว้าง 4.00 ม. หน้า 0.15 ม. ระยะทาง 426 ม. พร้อมวางท่อระบายน้ำ คสล. ขนาด 0.40 ม. บ่อพักขนาด 0.70x0.70x0.80 ม.

ข้อกำหนดเกี่ยวกับการใช้วัสดุก่อสร้างและครุภัณฑ์ตามสัญญาจ้างก่อสร้าง
เพื่อส่งเสริมการใช้ สินค้า/ผลิตภัณฑ์ ที่ผลิตภายในประเทศ

1. ผู้รับจ้างต้องใช้วัสดุก่อสร้างหรือครุภัณฑ์ที่เป็นส่วนหนึ่งของงานก่อสร้าง (ถ้ามี) ตาม
โครงการก่อสร้างนี้ โดยต้องเป็นวัสดุก่อสร้างหรือครุภัณฑ์ที่เป็นผลิตภัณฑ์ที่ผลิตภายใน
ประเทศ โดยต้องใช้ไม่น้อยกว่าร้อยละ 60 ของมูลค่าวัสดุที่จะใช้ในงานก่อสร้างทั้งหมดตามสัญญา
หากงานก่อสร้างมีวัสดุก่อสร้างที่เป็นเหล็ก จะต้องใช้วัสดุก่อสร้างที่เป็นเหล็กซึ่งเป็นสินค้า
ที่ผลิตภายในประเทศ ไม่น้อยกว่าร้อยละ 90 ของปริมาณเหล็กที่ใช้ตามสัญญาก่อสร้างนี้

2. ผู้รับจ้างจะต้องจัดทำแผนการใช้วัสดุที่ผลิตภายในประเทศ และแผนการใช้เหล็กที่ผลิต
ภายในประเทศ ตามสัญญาจ้างก่อสร้างนี้ ตามเอกสาร ภาคผนวก 1 ภาคผนวก 2 (ภาค
ผนวก 3 เฉพาะกรณีที่เป็นงานก่อสร้างที่มีวัสดุก่อสร้างที่เป็นเหล็ก) ให้ผู้ว่าจ้างภายในระยะ
เวลาที่กำหนด (ภายใน 60 วัน นับถัดจากวันลงนามในสัญญาจ้าง)

3. ผู้รับจ้างต้องแสดงหลักฐานเพื่อประกอบการพิจารณาว่าวัสดุก่อสร้างหรือครุภัณฑ์เป็น
ผลิตภัณฑ์ที่ผลิตภายในประเทศอย่างใดอย่างหนึ่งแล้วแต่กรณี แสดงต่อผู้ว่าจ้างเมื่อผู้ว่าจ้าง
ร้องขอ เพื่อประกอบการตรวจสอบของผู้ว่าจ้าง ว่าวัสดุก่อสร้าง/ครุภัณฑ์ที่ผู้รับจ้างนำมา
ใช้เป็นผลิตภัณฑ์ที่ผลิตภายในประเทศหรือไม่ ดังนี้

(1) สำเนาใบรับรองสินค้าที่ผลิตภายในประเทศ Made in Thailand (MIT) ที่ออกโดย
สภาอุตสาหกรรมแห่งประเทศไทย

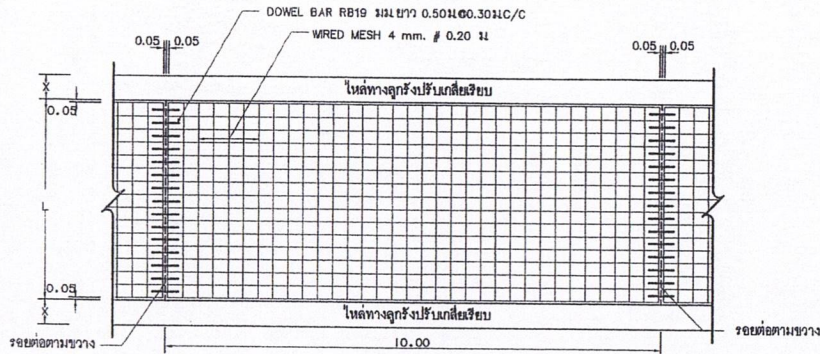
(2) ฉลากสินค้า ที่แสดงว่าเป็นสินค้าที่ผลิตภายในประเทศไทย

(3) หลักฐานแสดงที่ตั้งของแหล่งผลิต ที่สามารถแสดงได้ว่าเป็นวัสดุก่อสร้างที่เป็น
ผลิตภัณฑ์ภายในประเทศ เช่น ตำแหน่งที่ตั้งโรงไม่หิน ทำทราย บ่อดิน เป็นต้น

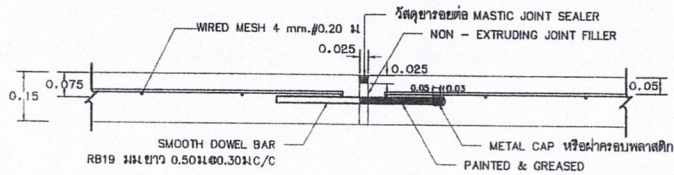
*หมายเหตุ ในกรณีงานจ้างก่อสร้าง ที่มีอายุสัญญาอายุไม่เกิน 60 วัน หรือกรณีที่มี
วงเงินการจัดจ้างไม่เกิน 500,000 บาท ผู้ประกอบการที่เป็นคู่สัญญาไม่ต้อง
จัดทำแผนการใช้วัสดุที่ผลิตภายในประเทศและแผนการใช้เหล็กภายในประเทศ

โครงการ ก่อสร้างถนนคอนกรีตเสริมเหล็กพร้อมวางท่อระบายน้ำและบ่อกัก คสล.(หลังวัดทุ่งสงบ)

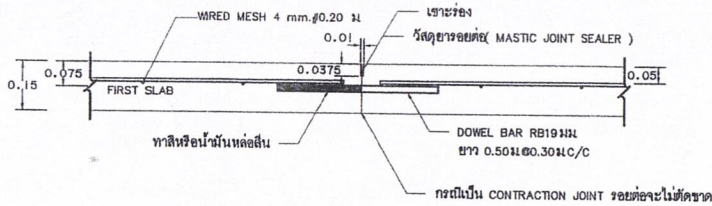




แปลนแสดงการเสริมเหล็กถนน คสล
NOT TO SCALE



ขยายรอยต่อ EXPANSION JOINT
NOT TO SCALE



ขยายรอยต่อ CONSTRUCTION JOINT และ CONTRACTION JOINT
NOT TO SCALE

หมายเหตุ (รายการบางรายการอาจทำหรือไม่ก็ได้ โดยยึดตามเอกสารแนบรายการแสดงรายละเอียดแต่ละโครงการที่กำหนดไว้)

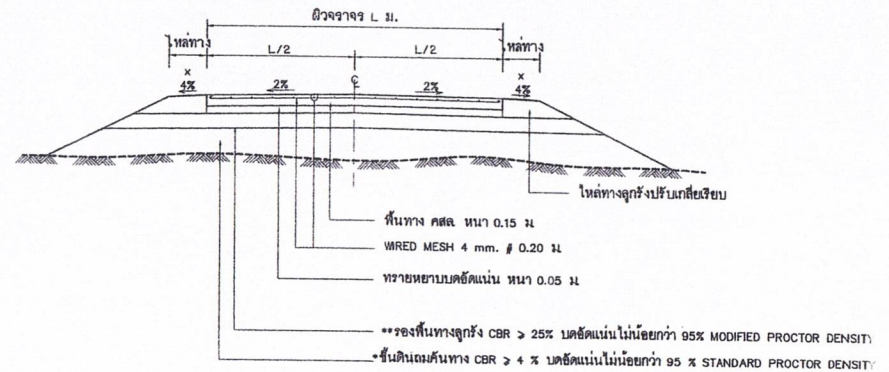
- หากมีส่วนขยายทางเชื่อมจะถูกกำหนดไว้ในแนบรายการแสดงรายละเอียด โดยให้ขนาดและพื้นที่รวมคิดเป็นตารางเมตร

*ชั้นดินถมคันทาง CBR > 4 % บดอัดแน่นไม่น้อยกว่า 95 % STANDARD PROCTOR DENSITY

**รองพื้นทางลูกรัง CBR > 25% บดอัดแน่นไม่น้อยกว่า 95% MODIFIED PROCTOR DENSITY

รายการประกอบแบบถนน

- มิติต่างๆ ที่แสดงไว้เป็นเมตร นอกจากจะระบุไว้เป็นอย่างอื่น
L = ขนาดความกว้างของถนนอยู่ช่วงระหว่าง 3-4 เมตร
X = ขนาดความกว้างของลูกรังไหล่ทางอยู่ช่วงระหว่าง 0.20-0.50 เมตร
ทั้งนี้ขนาดและมิติต่างๆของถนนจะถูกกำหนดให้ตามแต่ละโครงการในแนบรายการแสดงรายละเอียด
- คุณสมบัติของวัสดุและวิธีการก่อสร้าง นอกเหนือจากที่ระบุในแบบให้เป็นไปตามมาตรฐานการก่อสร้างทางหลวงชนบท (มทพ.) เฉพาะส่วนที่เกี่ยวข้อง
- EXPANSION JOINT ให้ก่อสร้างทุกระยะ 250 ม. นอกจากมีระยะเหลือไม่ถึง 250 ม. ให้ตั้งระยะและต้องอยู่ระหว่าง 200-250 ม.
- วัสดุขยายรอยต่อคอนกรีตแบบอัดหยุ่นชนิดเทร้อน (CONCRETE JOINT SEALER HOT - POURED ELASTIC TYPE) ตาม มอก.479
- ใช้แผ่นโพลีเอทิลีนวัสดุรอยต่อคอนกรีต (NON - EXTRUDING JOINT FILLER)
- ส่วนยุบคอนกรีต (SLUMP) ไม่มากกว่า 7 ซม. และแรงอัด (COMPRESSIVE STRENGTH) ของแท่งคอนกรีตตัวอย่างขนาด 15x15x15 ซม. ที่ 28 วัน ต้องไม่น้อยกว่า 240 กก./ตร.ซม. หรือหากจะทำการตรวจรับงานด้วยการเทียบเคียงอายุตัวอย่างแท่งคอนกรีตที่ 7 วันจะต้องสามารถรับแรงอัดประลัย (ULTIMATE STRENGTH) ได้ไม่น้อยกว่าร้อยละ 75 ของกำลังอัดคอนกรีตที่ 28 วัน
- เหล็กเสริมในเหล็กมาตรฐาน มอก.20 และ มอก.24
- ให้ผู้รับจ้างขออนุมัติใช้วัสดุ นำเสนอข้อต่อคณะกรรมการตรวจรับวัสดุ ผ่านผู้ควบคุมงานก่อนเข้าดำเนินการ
- การทำผิวหน้าคอนกรีตให้หยาบ ให้ทำโดยลากไม้แปรงกวาดจากขอบด้านหนึ่งไปยังขอบอีกด้านหนึ่งโดยร่องที่เกิดจะต้องลึก "ไม่"เกิน 2 มม.
- เลือกใช้รูปแบบไม่มีรอยต่อตามยาว (NO LONGITUDINAL JOINT) กรณีที่ไม่มีปัญหาพื้นที่ก่อสร้าง และ/หรือ การจราจร โดยให้อยู่ในดุลยพินิจของผู้ออกแบบ
- ถนน คสล. รับน้ำหนักบรรทุกไม่เกิน 15 ตัน (รถ 2 เหล็ก 4 ล้อ ยาง 6 เส้น) เหมาะสำหรับการก่อสร้างถนนภายในหมู่บ้าน ที่มีปริมาณการจราจรต่ำ ไม่เกิน 200 คัน/วัน ปริมาณรถบรรทุกหนัก 2 %



รูปตัดถนน คสล
NOT TO SCALE

<p>องค์การบริหารส่วนตำบลแม่เชียงใหม่ ตำบลแม่เชียงใหม่ อำเภอสารภี จังหวัดเชียงใหม่</p>			
<p>แบบมาตรฐาน ถนน คสล. รับน้ำหนักบรรทุกไม่เกิน 15 ตัน</p>			
สำรวจ	นายปณัฏ์ วัชรภา ผู้ช่วยช่างโยธา	ตรวจสอบ	นายศุภวัฒน์ อ่ำคำใจ ผู้ชำนาญการช่าง
เขียนแบบ	นายภัสกร สมิตจลลิก ผู้ช่วยช่างโยธา	เห็นชอบ	นางสิริลักษณ์ สังข์ขันธ์ นักวิชาการบริหารส่วนตำบล (แม่เชียงใหม่)
ตรวจออกแบบ	นายสุชาติ ใจจักษ์ ม. 4410	อนุมัติ	นายสุชาติ สารินนท์ นายกองค์การบริหารส่วนตำบลแม่เชียงใหม่
วันที่	แบบร่างที่	วันที่	จำนวนแบบ
	001 - 02		