

“ การคัดแยกขยะ ”



ในแต่ละวัน มีขยะเกิดขึ้นจากกิจวัตรประจำวันของเราแต่ละคน มากน้อยต่างกันตามอายุ เพศ สภาพเศรษฐกิจ รายได้ สถานที่ กิจกรรม ค่านิยม ฯลฯ ขยะที่เราสร้างขึ้นมีตั้งแต่เศษอาหาร กระดาษชำระ เศษกระดาษ ถึงพลาสติก ขวดแก้ว ขวดพลาสติก กระเบื้อง อะลูมิเนียม นมกล่อง ถ่านไฟฉาย หลอดไฟใช้แล้ว ฯลฯ จากปริมาณขยะที่เกิดขึ้นในแต่ละวัน มีประมาณ 0.5-1 กิโลกรัมต่อคนต่อวัน เป็นขยะจากคนในเมืองเฉลี่ย 1 กิโลกรัมต่อคนต่อวัน ส่วนในสังคมชนบทปริมาณขยะจะน้อยกว่าคือ เฉลี่ยประมาณ 0.5 กิโลกรัมต่อคนต่อวัน

การคัดแยกขยะทำให้เรารู้ว่าควรจัดการกำจัดขยะแต่ละประเภทอย่างไร จึงจะเหมาะสมกับสภาพแวดล้อมและงบประมาณ หรือขยะเช่นใดบ้างที่ควรนำกลับมาหมุนเวียนใช้ใหม่ เนื่องจากขยะของสังคมเมืองมีปริมาณมาก หากไม่คัดแยก ค่าใช้จ่ายในการจัดการขยะทั้งด้านงบประมาณ คน สถานที่ฝังกลบ การเก็บขน ก็ย่อมต้องสูงตามไปด้วย การคัดแยกขยะเพื่อให้สะดวกแก่การนำไปกำจัด หรือนำไปใช้ประโยชน์ได้ใหม่ โดยทั่วไปแยกเป็น 4 ประเภทคือ

ขยะเศษอาหาร

หรือขยะที่เน่าเสียได้ เป็นขยะที่ย่อยสลายได้ง่าย มีความชื้นมาก สกปรกเหม็นได้อย่างรวดเร็ว ขยะประเภทนี้กำจัดและนำไปใช้ประโยชน์ได้โดยการหมักทำปุ๋ย ใช้ในการเกษตรได้ ตัวอย่างขยะเศษอาหาร เช่น เศษผักผลไม้ เปลือกผลไม้ เนื้อสัตว์ เศษอาหาร



ขยะรีไซเคิล

หรือขยะยังใช้ได้ ขยะประเภทนี้บางส่วนสามารถแยกนำมาแปรรูปกลับมาใช้ใหม่ได้ เป็นการประหยัดพลังงานและทรัพยากร ได้แก่ แก้ว พลาสติก กระดาษ กระป๋องอะลูมิเนียม กระป๋องเหล็ก เศษผ้า ฯลฯ



ขยะพิษ/อันตราย

ถือเป็นขยะอันตรายที่จำเป็นต้องแยกทิ้งต่างหาก เนื่องจากสมบัติทางกายภาพ เคมี และชีวภาพ

เช่น ติตไฟฉาย ระเบิดได้ มีสารกัดกร่อน ขยะพิษ ได้แก่ ถ่านไฟฉาย หลอดไฟ กระป๋องยาฆ่าแมลง เครื่องสำอาง น้ำมันเครื่อง ภาชนะน้ำยาทำความสะอาดสุขภัณฑ์ ฯลฯ

ขยะที่ต้องทิ้ง

เป็นขยะที่ไม่สามารถนำมารีไซเคิลได้ และไม่สามารถแยกเป็นประเภทต่างๆ ได้ขยะทั้ง 3 ประเภทข้างต้น ทำให้ต้องทิ้งเพื่อให้รถมาเก็บขนไปทำลายหรือกำจัดต่อไป เช่น เศษกระจกแตก เปลือกลูกอม ซองขนม ซองบะหมี่สำเร็จรูป ฯลฯ



แนวความคิดในการนำขยะกลับมาใช้ใหม่ หรือรีไซเคิล จึงเกิดมาเพื่อแก้ปัญหา แต่ในทางปฏิบัติการรีไซเคิลก็ยังไม่เกิดผลเท่าใดนัก เพราะเราทุกคนยังไม่ตระหนักถึงปัญหาที่ตามมาจากการทิ้งขยะโดยไม่เลือก

ขยะแบ่งได้เป็น 4 ประเภท คือ

- 1) ขยะที่ย่อยสลายได้
- 2) ขยะรีไซเคิล
- 3) ขยะทั่วไป
- 4) ขยะพิษ

โดยขยะรีไซเคิล ประกอบด้วย แก้ว พลาสติก กระดาษ โลหะ และอโลหะ ซึ่งมีอยู่ประมาณร้อยละ 42 ของปริมาณขยะทั้งหมด โดยส่วนใหญ่จะสามารถนำกลับมาใช้ประโยชน์ได้ แต่ที่ผ่านมาก็มักถูกทิ้งรวมกับขยะทั่วไป



ในบรรดาขยะรีไซเคิลนั้น **กระดาษ** เป็นวัสดุที่ย่อยสลายง่ายที่สุด เพราะผลิตจากเยื่อไม้ธรรมชาติ ทุกวันนี้ เรามีขยะกระดาษทั้งหมดกว่า 2 ล้านตันต่อปี มีการจัดเก็บและนำมารีไซเคิลได้ประมาณ 900,000 ตัน ส่วนที่เหลือถูกทิ้งปนเปื้อนกับขยะอื่นๆ จนไม่สามารถนำมารีไซเคิลได้

ส่วน **แก้ว** เป็นวัสดุที่ไม่สามารถย่อยสลายได้ ปัจจุบันพบว่าขยะประเภทแก้วมีมากถึง 2 หมื่น 8 พันล้านบาทต่อปี และมีแนวโน้มเพิ่มมากขึ้น โดยขวดแก้วที่อยู่ในสภาพดี จะนำกลับเข้าโรงงาน ทำความสะอาด แล้วนำกลับมาใช้ใหม่ ซึ่งสามารถใช้หมุนเวียนได้ถึง 30 ครั้ง ส่วนขวดแก้วที่แตกแล้ว จะถูกนำไปหลอมกับวัตถุดิบเพื่อผลิตเป็นแก้วใหม่ ซึ่งเป็นการลดต้นทุน และประหยัดพลังงานจากการผลิตแก้วจากวัสดุธรรมชาติ โดยแก้ว ที่รี-ไซเคิลใหม่ จะสามารถใช้งานได้เหมือนแก้วที่ผลิตใหม่โดยทั่วไป



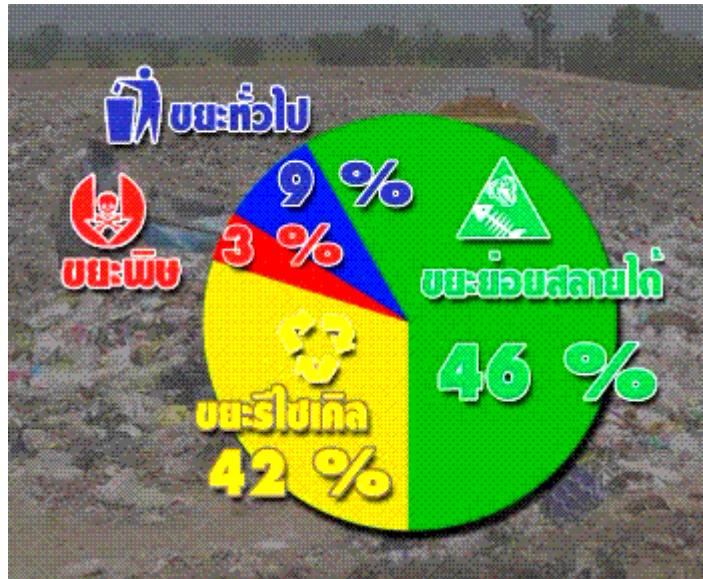
ขณะที่ **พลาสติก** เป็นวัสดุที่สังเคราะห์มาจากผลิตภัณฑ์ปิโตรเลียมหรือน้ำมันดิบ เป็นขยะที่ย่อยสลายยากมาก มีอายุยืนยาว ดังนั้นการนำพลาสติกมารีไซเคิล จึงเป็นการจัดการขยะที่เหมาะสมที่สุด เช่นเดียวกับสินค้าประเภทโลหะ และอลูมิเนียม ที่ใช้เวลาย่อยสลายประมาณ 80 -100 ปี



ปัจจุบัน มีความพยายาม ที่จะให้องค์กรปกครองส่วนท้องถิ่น และผู้นำชุมชน มีบทบาทสำคัญในการให้ประชาชนเข้ามามีส่วนร่วมในการจัดการขยะมูลฝอย โดยการนำขยะกลับมาใช้ประโยชน์ ทั้งในส่วนของการใช้ซ้ำและการแปรรูปเพื่อนำกลับมาใช้ใหม่

และล่าสุด กรมส่งเสริมคุณภาพสิ่งแวดล้อม ได้ลงนามร่วมกับจังหวัดเชียงใหม่ และจังหวัดลำพูน ดำเนินโครงการลด แยกขยะ และนำกลับมาใช้ใหม่ เพื่อเป็นโครงการนำร่องในพื้นที่อื่นๆ ของประเทศ โดยตั้งเป้าหมาย

ลดปริมาณขยะชุมชนลงได้อย่างน้อย 25 %



“ เริ่มคัดแยกขยะ ตั้งแต่ววันนี้ เพื่อคุณภาพที่ดีของเราทุกคน ในอนาคต”



ขอขอบคุณ

http://www.fm100cmu.com/programs_detail.php?id_sub_group=58&id=851

ที่มา

http://www.tei.or.th/songkhlalake/database/knowledge/knowledge_garbage.html

http://www.act.ac.th/work_project/act_enviroment/main.html

http://www.fm100cmu.com/programs_detail.php?id_sub_group=58&id=851