



ประกาศองค์การบริหารส่วนตำบลทองหลาง

เรื่อง ประชาสัมพันธ์การกำหนดราคากลางโครงการก่อสร้างถนนคอนกรีตเสริมเหล็กสายเขาจระเข้ซอย ๑ หมู่ที่ ๗ บ้านคลองหวาย ตำบลทองหลาง อำเภอห้วยคต จังหวัดอุทัยธานี พร้อมป้ายประชาสัมพันธ์โครงการ จำนวน ๑ ป้าย

ตามที่องค์การบริหารส่วนตำบลทองหลาง ได้กำหนดราคากลางเพื่อดำเนินโครงการก่อสร้างถนนคอนกรีตเสริมเหล็กสายเขาจระเข้ซอย ๑ หมู่ที่ ๗ บ้านคลองหวาย ตำบลทองหลาง อำเภอห้วยคต จังหวัดอุทัยธานี ขนาดกว้าง ๔.๐๐ เมตร หนา ๐.๑๕ เมตร ระยะทาง ๒๕๐ เมตร หรือให้ได้พื้นที่ไม่น้อยกว่า ๑,๐๐๐ ตารางเมตร พร้อมป้ายประชาสัมพันธ์โครงการ จำนวน ๑ ป้าย รายละเอียดตามแบบที่ องค์การบริหารส่วนตำบลทองหลาง กำหนด นั้น

เพื่อปฏิบัติตามพระราชบัญญัติประกอบรัฐธรรมนูญว่าด้วยการป้องกันและปราบปรามการทุจริต พ.ศ.๒๕๔๒ และที่แก้ไขเพิ่มเติม (ฉบับที่ ๒) พ.ศ.๒๕๕๔ ตามมาตรา ๑๐๓/๗ องค์การบริหารส่วนตำบลทองหลาง จึงขอประชาสัมพันธ์การเปิดเผยราคากลางและการคำนวณราคากลางการจัดซื้อจัดจ้างในงานจ้างก่อสร้าง ดังนี้

ตารางแสดงวงเงินงบประมาณที่ได้รับจัดสรรและราคากลาง ในงานจ้างก่อสร้าง

๑.	ชื่อโครงการ	ก่อสร้างถนนคอนกรีตเสริมเหล็กสายเขาจระเข้ ซอย ๑ หมู่ที่ ๗ บ้านคลองหวาย ตำบลทองหลาง อำเภอห้วยคต จังหวัดอุทัยธานี ขนาดกว้าง ๔.๐๐ เมตร หนา ๐.๑๕ เมตร ระยะทาง ๒๕๐ เมตร หรือให้ได้พื้นที่ไม่น้อยกว่า ๑,๐๐๐ ตารางเมตร พร้อมป้ายประชาสัมพันธ์โครงการ จำนวน ๑ ป้าย
	/หน่วยงานเจ้าของโครงการ	องค์การบริหารส่วนตำบลทองหลาง
๒.	วงเงินงบประมาณที่ได้รับจัดสรร	(สี่แสนแปดหมื่นสองพันบาทถ้วน) ๔๘๒,๐๐๐.-	บาท
๓.	ลักษณะงานโดยสังเขป	ก่อสร้างถนนคอนกรีตเสริมเหล็ก ขนาดกว้าง ๔.๐๐ เมตร หนา ๐.๑๕ เมตร ระยะทาง ๒๕๐ เมตร หรือให้ได้พื้นที่ไม่น้อยกว่า ๑,๐๐๐ ตารางเมตร พร้อมป้ายประชาสัมพันธ์โครงการ จำนวน ๑ ป้าย
๔.	ราคากลางคำนวณ ณ วันที่	๒๑ สิงหาคม ๒๕๖๓	เป็นเงิน ๔๘๒,๐๐๐.- บาท
๕.	บัญชีประมาณการราคากลาง		
	๕.๑	ใบประมาณราคา (ปร.๔)	จำนวน ๑ แผ่น
	๕.๒	แบบสรุปผลการประมาณราคาก่อสร้าง (ปร.๕)	จำนวน ๑ แผ่น
๖.	รายชื่อคณะกรรมการกำหนดราคากลาง		
	๖.๑	นายไกรสร ภูสวาด
	๖.๒	นางประไพ ภูเกตุ
	๖.๓	นายณรงค์ชัย พัดศิริ

จึงขอประชาสัมพันธ์ให้ทราบโดยทั่วกัน

ประกาศ ณ วันที่ ๒๑ เดือน สิงหาคม พ.ศ.๒๕๖๓

(นายสมชาย นาคทัพ)
นายกองค์การบริหารส่วนตำบลทองหลาง



สรุปผลประมาณราคาค่าก่อสร้าง

ส่วนราชการ องค์การบริหารส่วนตำบลทองหลาง ฝ่ายประมาณการ กองช่าง

โครงการ ก่อสร้างถนนคอนกรีตเสริมเหล็กสายเขาจรเข้ซอยที่ ๑ หมู่ที่ ๗ บ้านคลองหวาย ขนาดกว้าง ๔.๐๐ เมตรหนา ๐.๑๕ เมตร ระยะทาง ๒๕๐ เมตร หรือให้ได้พื้นที่ไม่น้อยกว่า ๑,๐๐๐ ตารางเมตร พร้อมติดตั้งป้ายประชาสัมพันธ์โครงการจำนวน ๑ ป้าย

สถานที่ดำเนินการ ถนนลูกรังสายเขาจรเข้ซอยที่ ๑ หมู่ที่ ๗ บ้านคลองหวาย ตำบลทองหลาง อำเภอห้วยคต จังหวัดอุทัยธานี

เจ้าของโครงการ องค์การบริหารส่วนตำบลทองหลาง

แบบเลขที่ ประมาณราคาตามแบบ ปร.๔ จำนวน ๑ แผ่น

ประมาณราคา เมื่อวันที่ ๒๐ เดือน สิงหาคม พ.ศ. ๒๕๖๓

ลำดับที่	รายการ	ค่าวัสดุและค่าแรงงานรวมเป็นเงิน (บาท)	Factor F	ค่าก่อสร้างทั้งหมดรวมเป็นเงิน (บาท)	หมายเหตุ
๑	ประเภทงานทาง	๓๖๐,๙๙๗.๕๖	๑.๓๖๐๗	๔๙๑,๒๐๙.๓๘	เงื่อนไข Factor F - เงินล่วงหน้าจ่าย ๐ % - ดอกเบี้ยเงินกู้ ๕ % - เงินประกันผลงานหัก ๐ % - ภาษี ๗ % วงเงินค่าก่อสร้างไม่เกิน ๕ ล้านบาท
สรุป	รวมเป็นค่าก่อสร้าง			๔๙๑,๒๐๙.๓๘	ระยะเวลาก่อสร้างรวมฤดูฝนแล้ว
	ขอปรับลดงบประมาณ			๔๘๒,๐๐๐.๐๐	กำหนดแล้วเสร็จ ๔๕ วัน
	คิดเป็นเงินงบประมาณทั้งสิ้น			๔๘๒,๐๐๐.๐๐	
ตัวอักษร	สี่แสนแปดหมื่นสองพันบาทถ้วน				

หมายเหตุ -ราคาวัสดุใช้ราคาของสำนักงานพาณิชย์จังหวัดอุทัยธานีเดือนสิงหาคม พ.ศ. ๒๕๖๓ / ราคาวัสดุบางอย่างป็นราคาท้องถิ่น

ค่าแรงใช้บัญชีค่าแรง ปี ๒๕๖๓ ดำเนินการอัตราราคางานต่อหน่วยงานดินของกรมบัญชีกลางเดือนสิงหาคม พ.ศ. ๒๕๖๓ ราคาน้ำมันดีเซล จ.อุทัยธานี ๒๒.๐๐-๒๒.๙๙ บาท/ลิตร

เรียน นายกองค้การบริหารส่วนตำบลทองหลาง

คณะกรรมการพิจารณาราคากลาง ได้ตรวจสอบแล้ว

เห็นชอบกับค่าจ้างเหมาฯนี้ และให้อัตราประมาณการนี้ เป็นราคากลาง

จึงได้ลงลายมือชื่อ ไว้เป็นหลักฐาน

(ลงชื่อ).....ประธานกำหนดราคากลาง

(นายไกรสร ภูสอาด)

หัวหน้าสำนักปลัดองค์การบริหารส่วนตำบลทองหลาง

(ลงชื่อ).....กรรมการกำหนดราคากลาง

(นางประไพ ภูเกตุ)

เจ้าพนักงานการเงินและบัญชีชำนาญงาน

(ลงชื่อ).....กรรมการกำหนดราคากลาง

(นายณรงค์ชัย พัดศิริ)

นักพัฒนาชุมชนปฏิบัติการ

(ลงชื่อ).....ผู้ประมาณราคา

(นายสุรินทร์ นุขทรง)

นายช่างโยธาชำนาญงาน รักษาราชการแทน

ผู้อำนวยการกองช่าง

(ลงชื่อ).....เห็นชอบ

(นางชนากัสต์ เตชะวิวัฒน์กุล)

ปลัดองค์การบริหารส่วนตำบลทองหลาง

(ลงชื่อ).....อนุมัติ

(นายสมชาย นาคทัฬห)

นายกองค์การบริหารส่วนตำบลทองหลาง

ใบประมาณราคา

องค์การบริหารส่วนตำบลทองหลาง

รายละเอียดการประมาณราคา ก่อสร้างถนนคอนกรีตเสริมเหล็กสายเขาจรเข้ซอยที่ ๑ หมู่ที่ ๗ บ้านคลองหวาย ขนาดกว้าง ๔.๐๐ เมตร ระยะทาง ๒๕๐ เมตร หนา ๐.๑๕ เมตร

หรือมีพื้นที่ไม่น้อยกว่า ๑๐๐๐ ตารางเมตร พร้อมไหล่ทางลูกครึ่งกว้างเฉลี่ยข้างละ ๐.๕๐ เมตร ติดตั้งป้ายประชาสัมพันธ์โครงการแบบชั่วคราว ๑ ป้าย และป้ายถาวร ๑ ป้าย

สถานที่ดำเนินการ หมู่ที่ ๗ บ้านคลองหวาย ตำบลทองหลาง อำเภอห้วยคต จังหวัดอุทัยธานี

ฝ่ายประมาณราคา กองช่าง องค์การบริหารส่วนตำบลทองหลาง

ประมาณราคาวັນที่ ๒๑

เดือน สิงหาคม

พ.ศ. ๒๕๖๓

แผ่นที่ ๑

ลำดับที่	รายการ	จำนวน	หน่วย	ค่าวัสดุสิ่งของ		ค่าแรงงาน		ค่าวัสดุและแรงงาน	หมายเหตุ
				ราคาหน่วยละ	จำนวนเงิน	ราคาหน่วยละ	จำนวนเงิน	รวมเงิน	
				(บาท)	(บาท)	(บาท)	(บาท)	(บาท)	
๑	ปรับพื้นที่เดิม	๑,๐๐๐.๐๐	ตร.ม.		-	๒.๐๐	๒,๐๐๐.๐๐	๒,๐๐๐.๐๐	
๒	ทรายหยาบรองพื้นหนา ๐.๑๕ ม.	๕๐.๐๐	ลบ.ม.	๔๒๐.๐๐	๒๑,๐๐๐.๐๐		-	๒๑,๐๐๐.๐๐	
๓	งานคอนกรีต ๑ : ๒ : ๔	๑๕๐.๐๐	ลบ.ม.		-	๓๒๐.๐๐	๔๘,๐๐๐.๐๐	๔๘,๐๐๐.๐๐	
๔	ปูนซีเมนต์ปอร์ตแลนด์	๙๐๐.๐๐	ถุง	๑๑๙.๐๐	๑๐๗,๑๐๐.๐๐		-	๑๐๗,๑๐๐.๐๐	
๕	ทรายหยาบผสมคอนกรีต	๗๕.๐๐	ลบ.ม.	๔๒๐.๐๐	๓๑,๕๐๐.๐๐		-	๓๑,๕๐๐.๐๐	
๖	หินย่อยผสมคอนกรีต	๑๕๐.๐๐	ลบ.ม.	๕๖๐.๐๐	๘๔,๐๐๐.๐๐		-	๘๔,๐๐๐.๐๐	
๗	ตะแกรงเหล็กไวเมต ๒ ๖ x ๔ มม. @ ๐.๓๐ ม.#	๑,๐๐๐.๐๐	ตร.ม.	๔๐.๐๐	๔๐,๐๐๐.๐๐		-	๔๐,๐๐๐.๐๐	
๘	เหล็กเส้นกลมผิวเรียบ SR ๒๔ ๘ ๑๙ มม.	๐.๓๖	ตัน	๒๑,๑๙๖.๐๐	๗,๖๓๐.๕๖		-	๗,๖๓๐.๕๖	
๙	เหล็กเส้นกลมข้ออ้อย SD ๓๐ ๘ ๑๒ มม.	๐.๒๓	ตัน	๒๒,๙๐๐.๐๐	๕,๒๖๗.๐๐		-	๕,๒๖๗.๐๐	
๑๐	ลูกครึ่งไหล่ทางข้างละ ๐.๕๐ เมตร	๓๘.๐๐	ลบ.ม.	๓๕๐.๐๐	๑๓,๓๐๐.๐๐		-	๑๓,๓๐๐.๐๐	
๑๑	แผ่นโฟม	๑๐.๐๐	แผ่น	๔๐.๐๐	๔๐๐.๐๐		-	๔๐๐.๐๐	
๑๒	ยางมะตอย	๒๐.๐๐	ลิตร	๔๐.๐๐	๘๐๐.๐๐		-	๘๐๐.๐๐	
ค่างานต้นทุน					๓๑๐,๙๙๗.๕๖		๕๐,๐๐๐.๐๐	๓๖๐,๙๙๗.๕๖	

คณะกรรมการกำหนดราคากลาง

(ลงชื่อ).....ประธานกรรมการ

(นายไกรสร ภูสุวาค)

(ลงชื่อ).....กรรมการ

(นางประไพ ภูเกตุ)

(ลงชื่อ).....กรรมการ

(นายณรงค์ชัย พันศิริ)

ลงชื่อ.....ผู้ประมาณราคา

(นายสุรินทร์ นุชทรง)



โครงการ

ก่อสร้างถนนคอนกรีตเสริมเหล็กสายเขาจรเข้ ซอย 1

หมู่ที่ 7 บ้านคลองหวาย ตำบลทองหลาง
อำเภอห้วยคต จังหวัดอุทัยธานี



โครงการ
ก่อสร้างถนนคอนกรีตเสริมเหล็กสายเขาจรเข้ซอย 1
กว้าง 4.00 เมตร ระยะทาง 250 เมตร หน้า 0.15 เมตร
หรือคิดเป็นพื้นที่คอนกรีตไม่น้อยกว่า 1,000 ตารางเมตร
หมู่ที่ 7 บ้านคลองหวาย ตำบลทองหลาง อำเภอบ้านฉาง
จังหวัดชลบุรี

เจ้าของโครงการ
องค์การบริหารส่วนตำบลทองหลาง

เขียนแบบ.....
นายพีระพัฒน์ เทียรธัญกรณ์
ผู้ช่วยนายช่างโยธา

ตรวจแบบ.....
(นายสุรินทร์ นุชทรงง)
นายช่างโยธาชำนาญงาน
รักษาราชการแทนผู้อำนวยการกองช่าง

เห็นชอบ.....
(นางชนากัสต์ เศษะวิวัฒน์กุล)
ปลัดองค์การบริหารส่วนตำบลทองหลาง

อนุมัติ.....
(นายสมชาย นาคทัฬห)
นายกองค์การบริหารส่วนตำบลทองหลาง

แบบแสดง แผนที่พิกัดเชิงเขป

วันที่ ๒๑ / ๙ / ๒๕๖๓

แผ่นที่ 1 / 5

แผนที่พอสังเขป

โครงการก่อสร้างถนนคอนกรีตเสริมเหล็ก หมู่ที่ 7 บ้านคลองหวาย ตำบลทองหลาง อำเภอบ้านฉาง จังหวัดชลบุรี



โครงการ
ก่อสร้างถนนคอนกรีตเสริมเหล็กสายเขาจรเข้ชัย 1
กว้าง 4.00 เมตร ระยะทาง 250 เมตร ทนฯ 0.15 เมตร
หรือคิดเป็นพื้นที่คอนกรีตไม่น้อยกว่า 1,000 ตารางเมตร
หมู่ที่ 7 บ้านคลองห้วย ตำบลทองหลาง อำเภอห้วยคด
จังหวัดอุทัยธานี

เจ้าของโครงการ
องค์การบริหารส่วนตำบลทองหลาง

เขียนแบบ.....
นายพีระพัฒน์ เพียรธัญกรณ์
ผู้ช่วยนายช่างโยธา

ตรวจแบบ.....
(นายสุรินทร์ นุชทรวง)
นายช่างโยธานำงาน
รักษาการแทนผู้อำนวยการกองช่าง

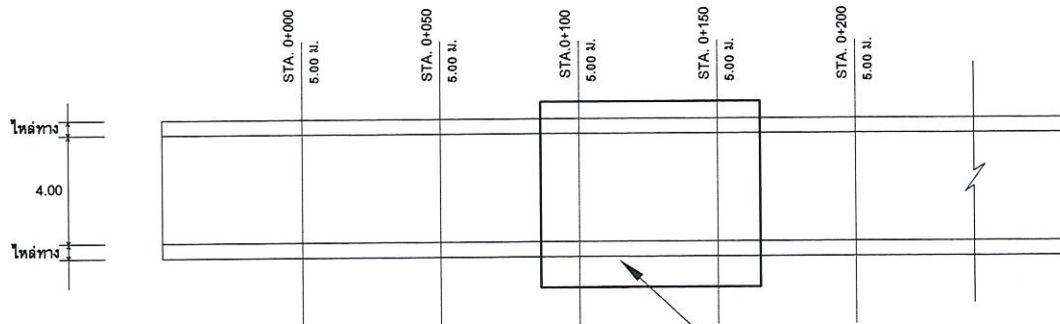
เห็นชอบ.....
(นางนงกัศน์ เศรษฐวิวัฒน์กุล)
ปลัดองค์การบริหารส่วนตำบลทองหลาง

อนุมัติ.....
(นายสมชาย นาคทัฬห)
นายกองค์การบริหารส่วนตำบลทองหลาง

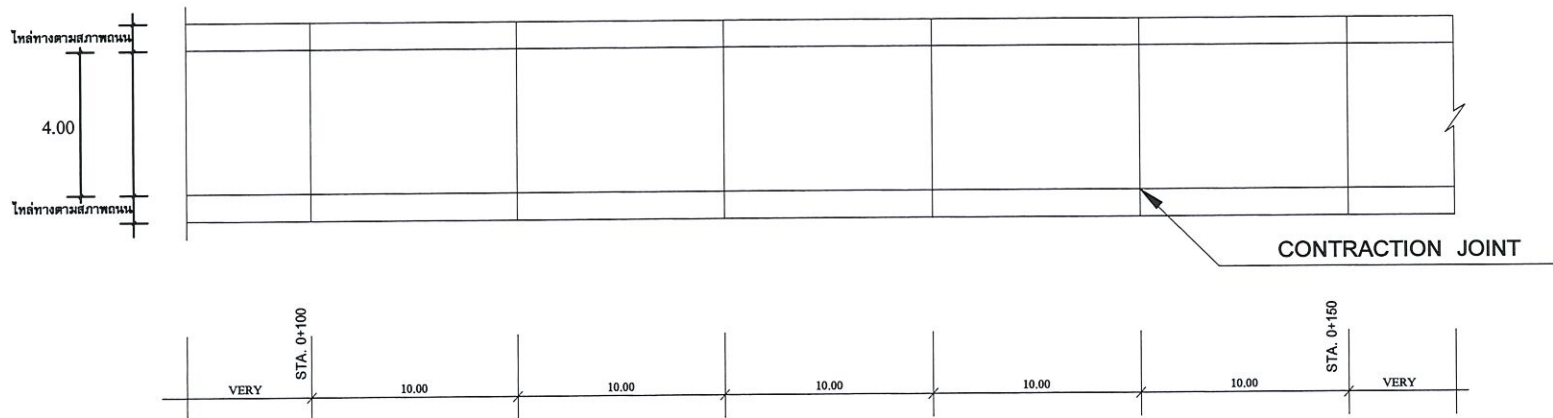
แบบแสดง แปลงถนนคอนกรีตเสริมเหล็ก

วันที่ ๒๑/๙.ค./๒๕๖๓

แผ่นที่ 2 / 5



แบบขยายแปลนถนนคอนกรีตเสริมเหล็ก



แบบขยายแปลนถนนคอนกรีตเสริมเหล็ก

หมายเหตุ

1. การพิจารณาใช้แบบมาตรฐานงานทางสำหรับองค์การบริหารส่วนท้องถิ่น ให้พิจารณาตามความเหมาะสมและความจำเป็น และสามารถเปลี่ยนแปลงแบบเพื่อให้เป็นไปตามวัตถุประสงค์ของโครงการตามความจำเป็น
2. ป้ายประชาสัมพันธ์โครงการฯ ของอบต. ให้จัดทำตามแบบที่ อบต.ทองหลางกำหนด และติดตั้งในบริเวณที่สามารถมองเห็นได้ชัดเจน หรือตามที่ผู้ควบคุมงานกำหนด
3. หากมีข้อจำกัดเพิ่มเติมเกี่ยวกับความกว้างของไหล่ทางในแบบสำรวจและแบบก่อสร้างเฉพาะ หรือขณะดำเนินการก่อสร้าง ให้ก่อสร้างไหล่ทางให้มีความกว้างตามที่กำหนดนั้นๆ โดยให้อยู่ในดุลพินิจของผู้ควบคุมงาน
4. หากมีการขัดกันของแบบรูปายการ รายละเอียดของรูปายการ ให้อยู่ในดุลพินิจของผู้ว่าจ้าง หรือผู้ควบคุมงานเป็นผู้กำหนด



โครงการ
ก่อสร้างถนนคอนกรีตเสริมเหล็กภายในเขตเกษตรประชิด 1
กว้าง 4.00 เมตร ระยะทาง 250 เมตร ทิศทาง 0.15 เมตร
หรือคิดเป็นพื้นที่คอนกรีตไม่น้อยกว่า 1,000 ตารางเมตร
หมู่ที่ 7 ตำบลหนองทราย ตำบลหนองหลวง อำเภอเวียงชัย
จังหวัดอุทัยธานี

เจ้าของโครงการ
องค์การบริหารส่วนตำบลหนองหลวง

เขียนแบบ.....
นายพีรพัฒน์ เพียรธัญญ์
ผู้ช่วยนายช่างโยธา

ตรวจแบบ.....
(นายสุรินทร์ นุชทรวง)
นายช่างโยธาชำนาญงาน
รักษาการแทนผู้อำนวยการกองช่าง

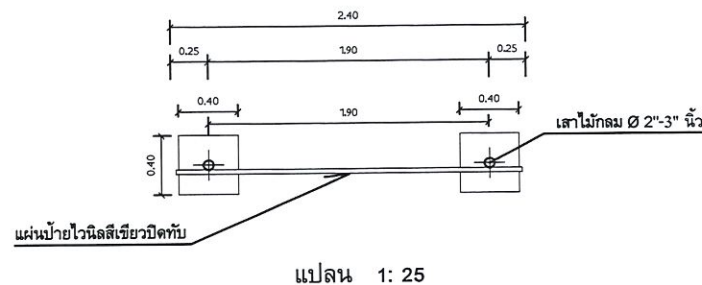
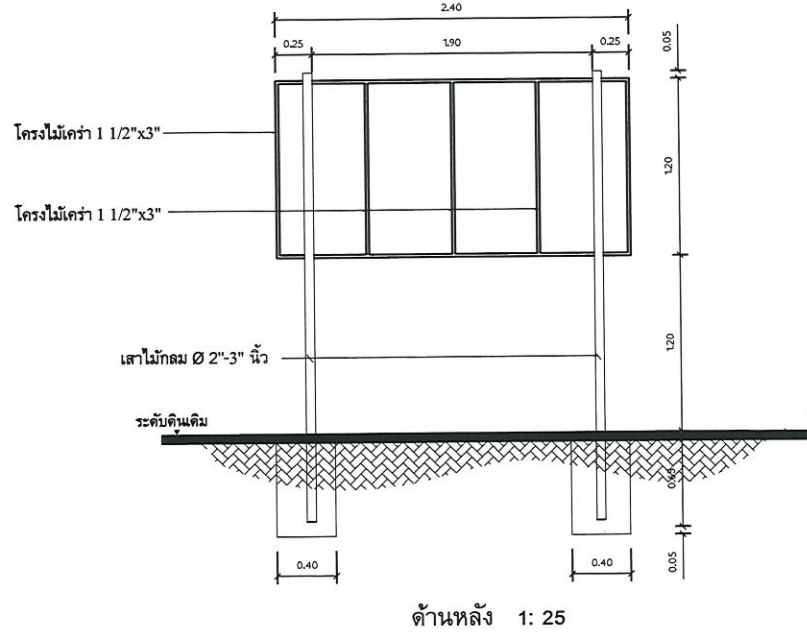
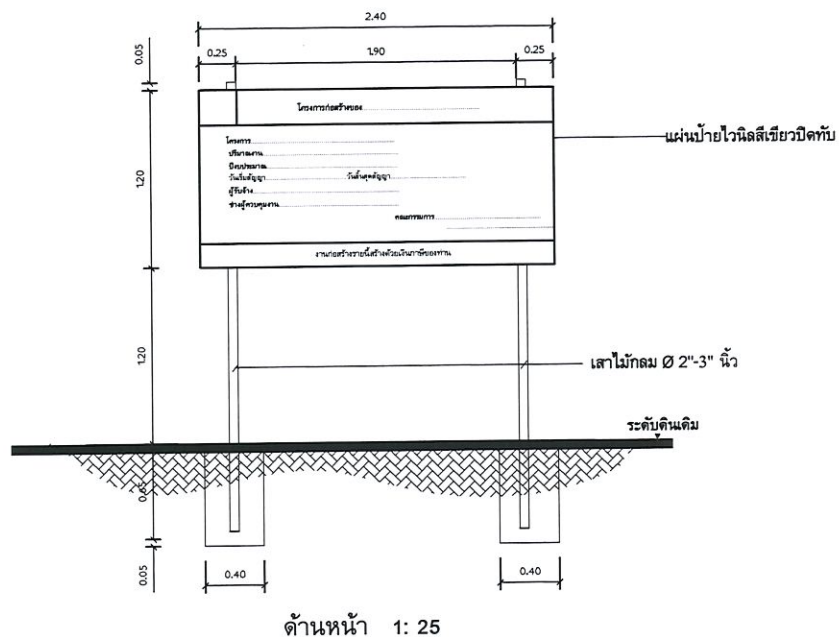
เห็นชอบ.....
(นางชนากฤษ์ เดชะวิวัฒน์กุล)
ปลัดองค์การบริหารส่วนตำบลหนองหลวง

อนุมัติ.....
(นายสมชาย นาคทัต)
นายกองค์การบริหารส่วนตำบลหนองหลวง

แบบแสดง..... ป้ายโครงการชั่วคราว.....

วันที่ ๒๑/๙.๖./๒๕๖๓

แผ่นที่ 4 / 5



รายละเอียดประกอบ

1. แผ่นป้ายไวโนลีสีขาวปิดทับ
2. ตัวหนังสือสีขาว
3. ขนาดตัวหนังสือกำหนดตามความเหมาะสม

รายละเอียดประกอบ

1. แผ่นป้ายไวโนลีสีขาวปิดทับ
2. ตัวหนังสือสีขาว
3. ขนาดตัวหนังสือกำหนดตามความเหมาะสม



โครงการ
ก่อสร้างถนนคอนกรีตเสริมเหล็กสายแขวงระช้อย 1
กว้าง 4.00 เมตร ระยะทาง 250 เมตร ทน 0.15 เมตร
หรือคิดเป็นพื้นที่คอนกรีตไม่น้อยกว่า 1,000 ตารางเมตร
วันที่ 7 ป้ายคลองห้วย ตำบลสองหลาม อำเภอห้วยคด
จังหวัดอุทัยธานี

เจ้าของโครงการ
องค์การบริหารส่วนตำบลสองหลาม

เขียนแบบ.....

นายพีระทัศน์ เพียรธัญญ์
ผู้ช่วยนายช่างโยธา

ตรวจแบบ.....

(นายสุรินทร์ นุชทรงง)
นายช่างโยธาชำนาญงาน
รักษาราชการแทนผู้อำนวยการกองช่าง

เห็นชอบ.....

(นางชนากัลย์ เศษะวิวัฒน์กุล)
ปลัดองค์การบริหารส่วนตำบลสองหลาม

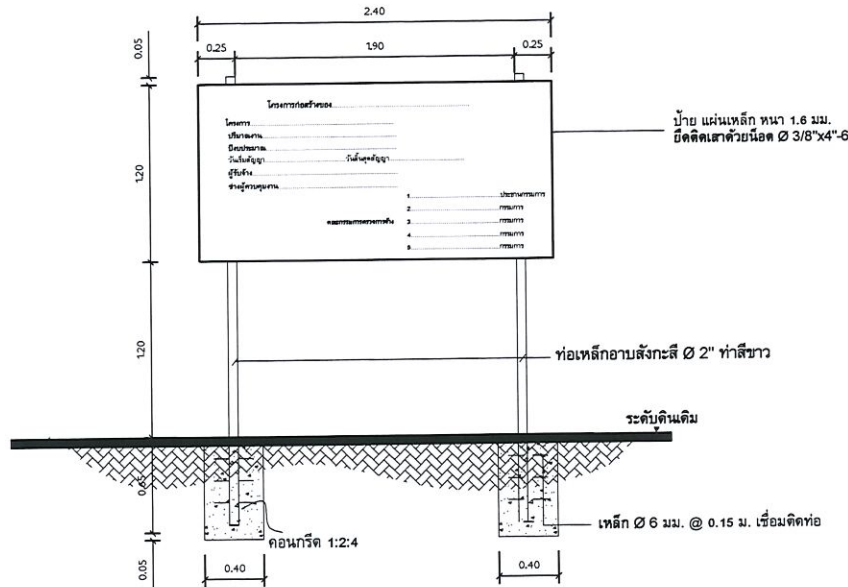
อนุมัติ.....

(นายสมชาย นาคศัพท์)
นายกองค์การบริหารส่วนตำบลสองหลาม

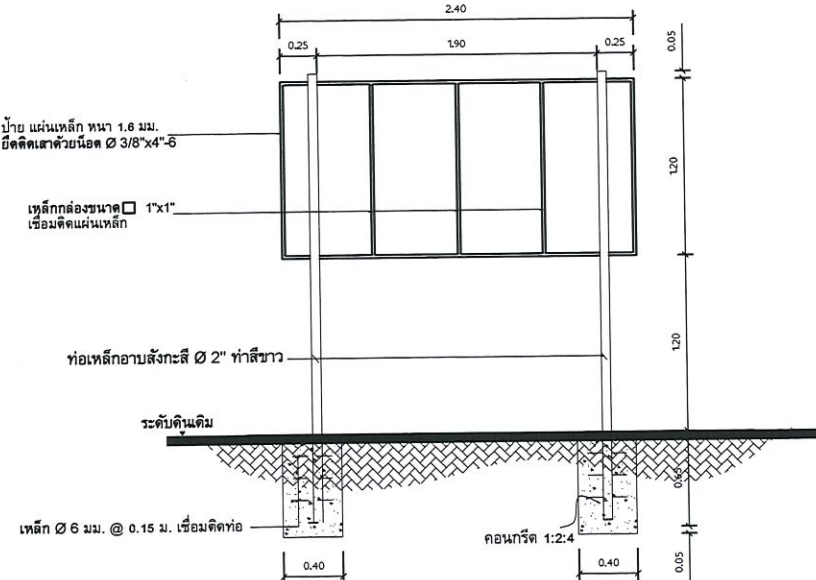
แบบแสดงป้ายโครงการ.....

วันที่ ๒๐/๗/๒๕๖๓

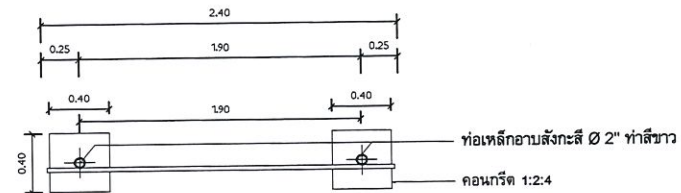
แผ่นที่ 5 / 5



ด้านหน้า 1: 25



ด้านหลัง 1: 25



แปลน 1: 25

รายละเอียดประกอบ

1. เสา พื้นป้ายทาสีเขียวทั้งสองด้าน ไซส์น้ำมัน ก่อนทาสีจริงให้ทาสีกันสนิมก่อน 2 ครั้ง
2. ตัวหนังสือสีขาว
3. ขนาดตัวหนังสือกำหนดตามความเหมาะสม
4. แผ่นเหล็ก ขนาด กว้าง 0.60 เมตร ยาว 1.50 เมตร
5. จุดก่อสร้างป้ายกำหนดตามความเหมาะสม ให้สามารถมองเห็นชัดเจน