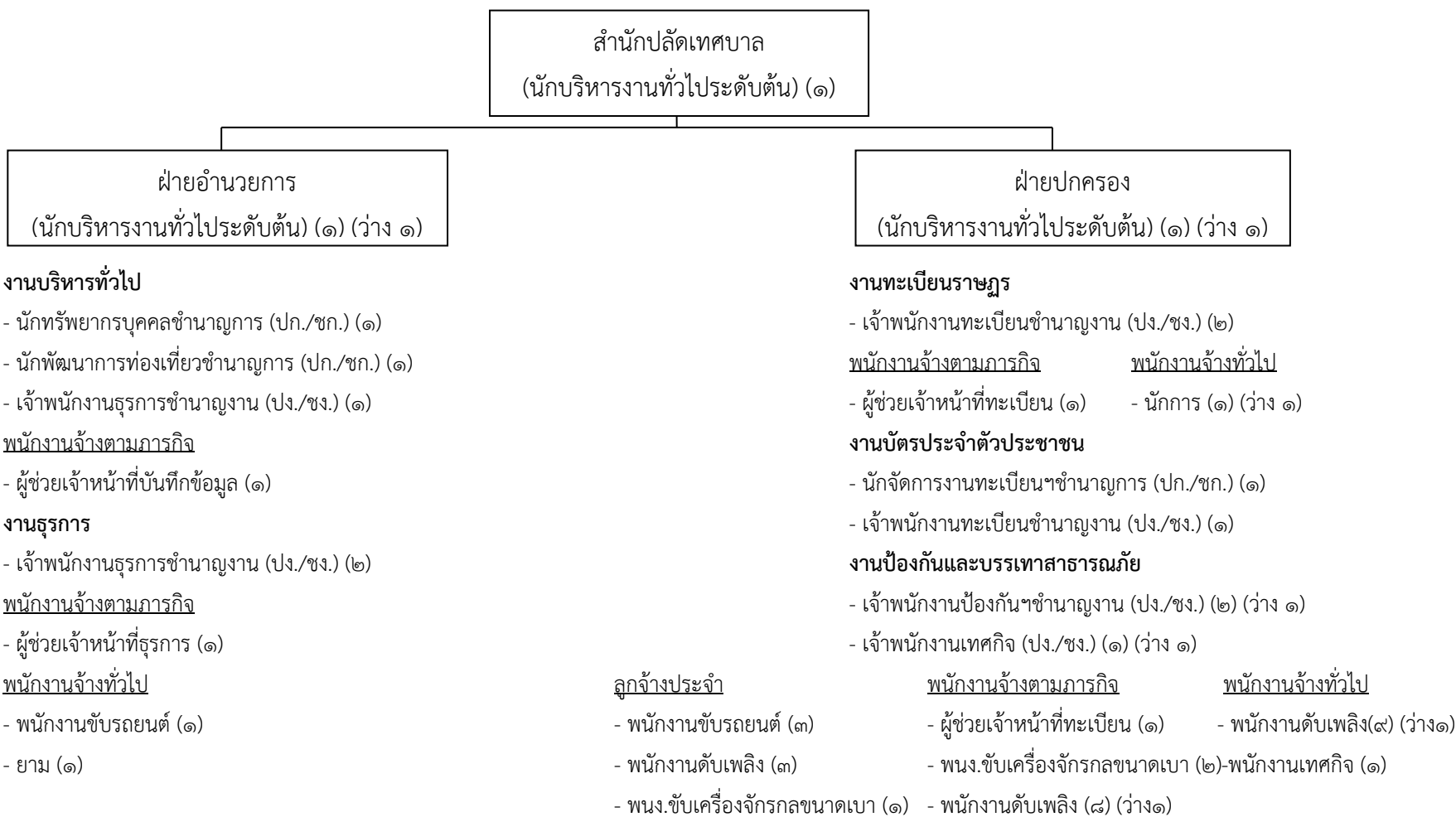


โครงสร้างกรอบอัตรากำลังสำนักปลัดเทศบาล



ประเภท	บริหารท้องถิ่น			อำนวยการท้องถิ่น			วิชาการ				ทั่วไป			ลูกจ้างประจำ	พนักงานจ้างตามภารกิจ	พนักงานจ้างทั่วไป	รวม	
	ระดับ	ต้น	กลาง	สูง	ต้น	กลาง	สูง	ปฏิบัติการ	ชำนาญการ	ชำนาญการพิเศษ	เชี่ยวชาญ	ปฏิบัติงาน	ชำนาญงาน					อาวุโส
จำนวน	-	-	-	๑	-	-	-	๓	-	-	-	-	๗	-	๗	๑๓	๑๒	๔๓

โครงสร้างกรอบอัตรากำลังกองคลัง



งานพัสดุและทรัพย์สิน

- เจ้าพนักงานพัสดุชำนาญงาน (ปง./ชง.) (๑)

งานการเงินและบัญชี

- นักวิชาการเงินและบัญชี (ปก./ชก.) (๑) (ว่าง ๑)

งานธุรการ

- เจ้าพนักงานธุรการชำนาญงาน (ปง./ชง.) (๑)

พนักงานจ้างตามภารกิจ

- ผู้ช่วยเจ้าหน้าที่ธุรการ (๑)
- ผู้ช่วยเจ้าหน้าที่บันทึกข้อมูล (๑)
- พนักงานขับรถยนต์ (๑)

งานพัฒนารายได้

งานผลประโยชน์และกิจการพาณิชย์

- เจ้าพนักงานจัดเก็บรายได้ปฏิบัติงาน (ปง./ชง.) (๑)
- เจ้าพนักงานจัดเก็บรายได้ชำนาญงาน (ปง./ชง.) (๑)
- เจ้าพนักงานจัดเก็บรายได้ (ปง./ชง.) (๑) (ว่าง ๑)

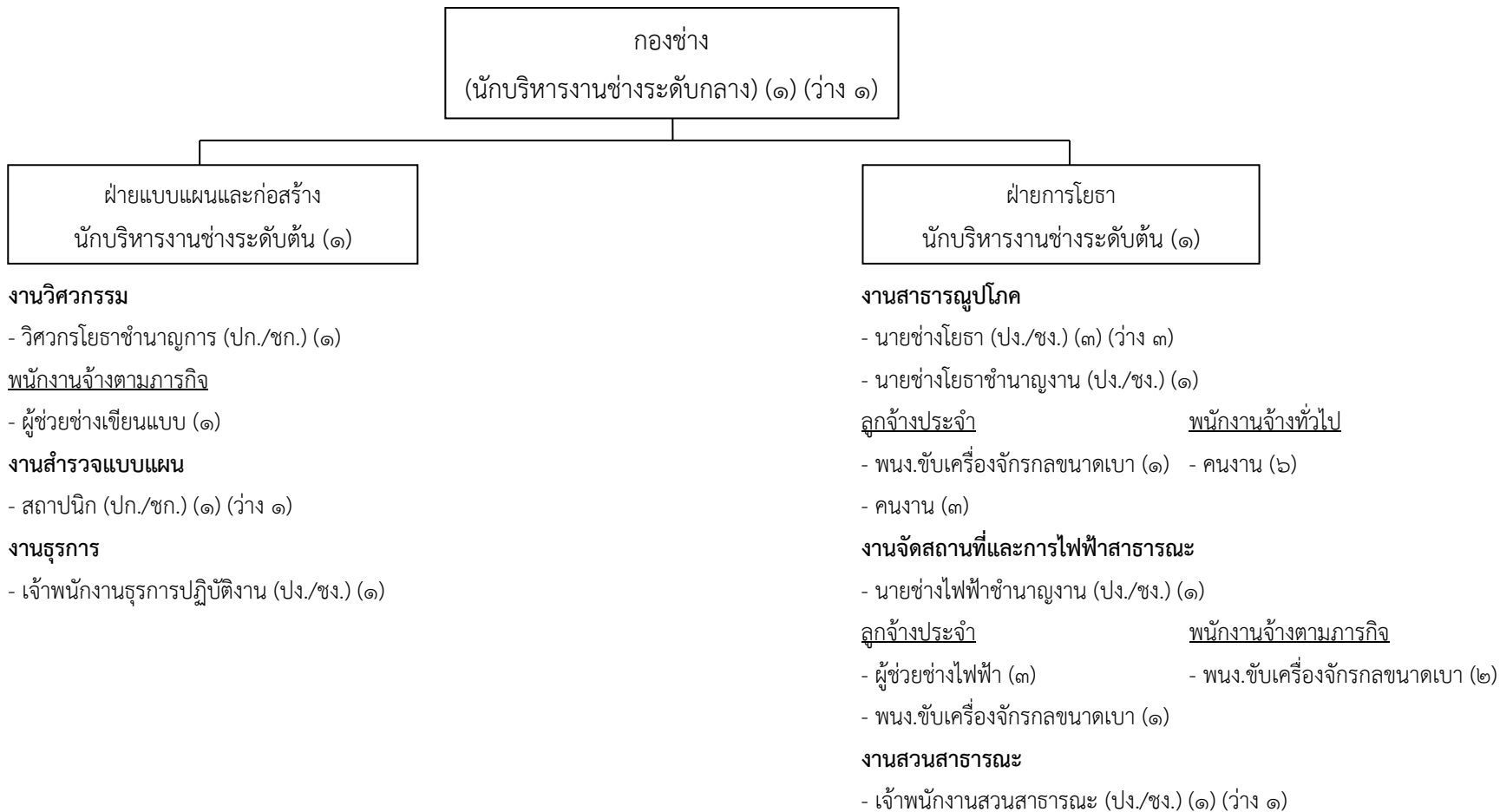
งานแผนที่ภาษีและทะเบียนทรัพย์สิน

งานบริการข้อมูลแผนที่ภาษีและทะเบียนทรัพย์สิน

- เจ้าพนักงานการคลังปฏิบัติงาน (ปง./ชง.) (๑)

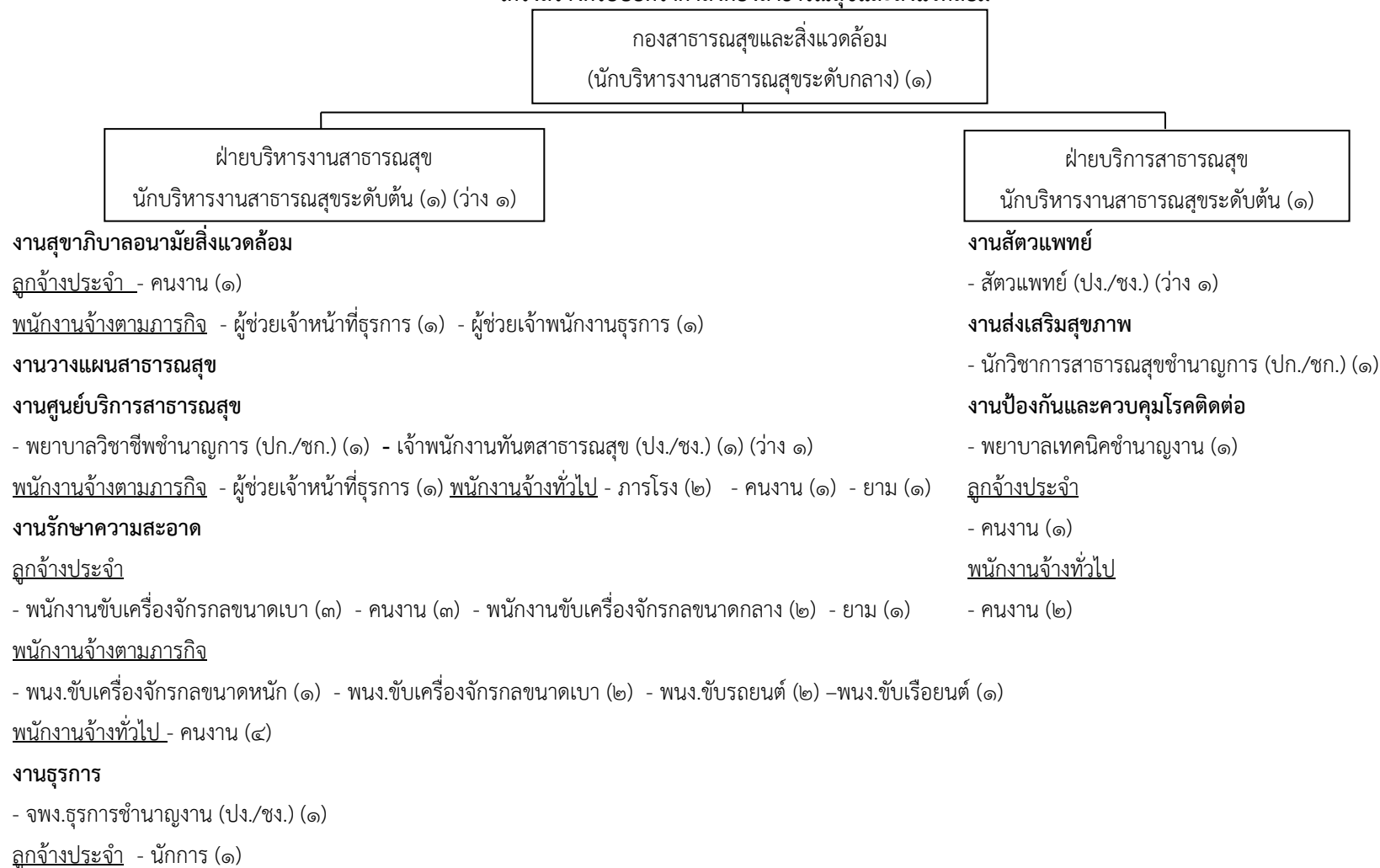
ประเภท	บริหารท้องถิ่น			อำนาจการท้องถิ่น			วิชาการ				ทั่วไป			ลูกจ้างประจำ	พนักงานจ้างตามภารกิจ	พนักงานจ้างทั่วไป	รวม	
	ระดับ	ต้น	กลาง	สูง	ต้น	กลาง	สูง	ปฏิบัติการ	ชำนาญการ	ชำนาญการพิเศษ	เชี่ยวชาญ	ปฏิบัติงาน	ชำนาญงาน					อาวุโส
จำนวน	-	-	-	๑	๑	-	-	-	-	-	-	๒	๓	-	-	๓	-	๑๐

โครงสร้างกรอบอัตรากำลังกองช่าง



ประเภท	บริหารท้องถิ่น			อำนาจการท้องถิ่น			วิชาการ			ทั่วไป			ลูกจ้างประจำ	พนักงานจ้างตามภารกิจ	พนักงานจ้างทั่วไป	รวม		
	ระดับ	ต้น	กลาง	สูง	ต้น	กลาง	สูง	ปฏิบัติการ	ชำนาญการ	ชำนาญการพิเศษ	เชี่ยวชาญ	ปฏิบัติงาน					ชำนาญงาน	อาวุโส
จำนวน	-	-	-	๒	-	-	-	๑	-	-	-	๑	๒	-	๘	๓	๖	๒๒

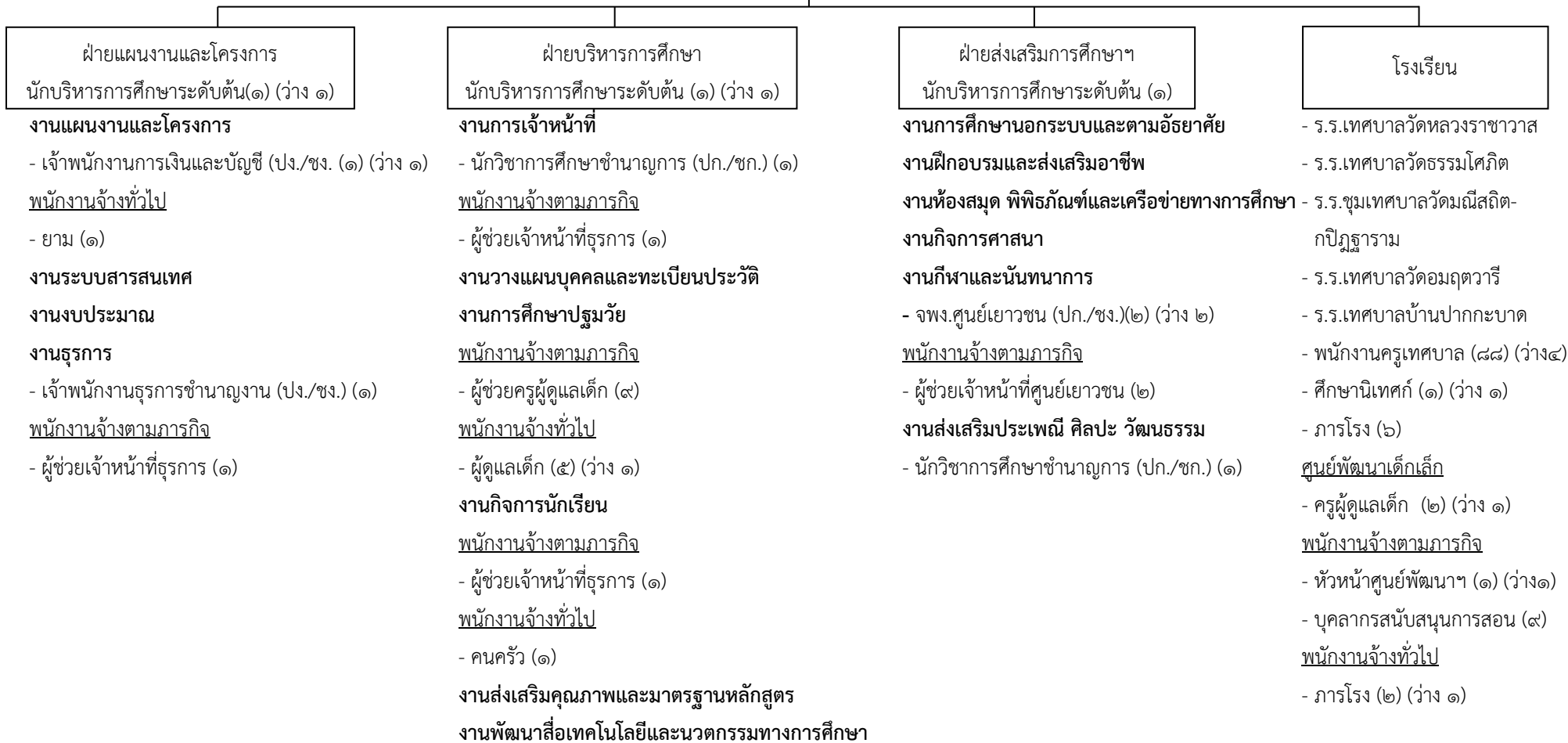
โครงสร้างกรอบอัตรากำลังกองสาธารณสุขและสิ่งแวดล้อม



ประเภท	บริหารท้องถิ่น			อำนาจการท้องถิ่น			วิชาการ				ทั่วไป			ลูกจ้างประจำ	พนักงานจ้างตามภารกิจ	พนักงานจ้างทั่วไป	รวม	
	ระดับ	ต้น	กลาง	สูง	ต้น	กลาง	สูง	ปฏิบัติการ	ชำนาญการ	ชำนาญการพิเศษ	เชี่ยวชาญ	ปฏิบัติงาน	ชำนาญงาน					อาวุโส
จำนวน	-	-	-	๑	๑	-	-	๒	-	-	-	-	๒	-	๑๒	๙	๑๐	๓๗

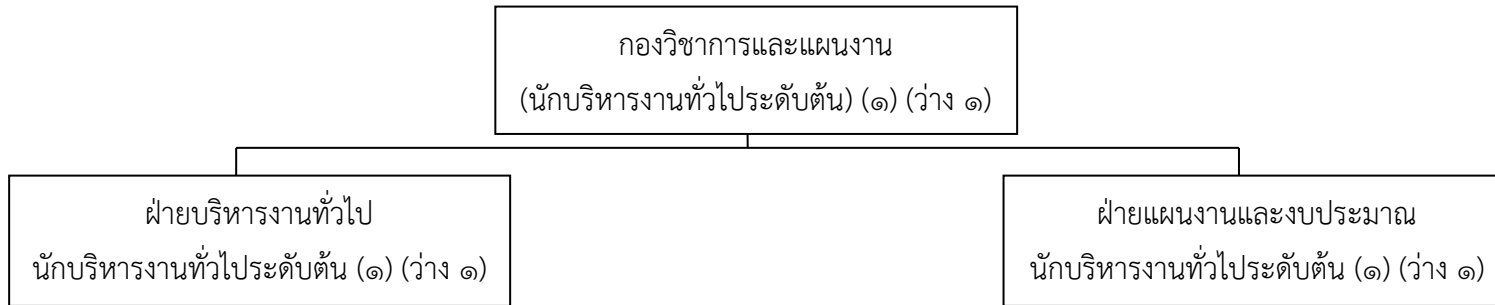
โครงสร้างกรอบอัตรากำลังกองการศึกษา

กองการศึกษา
(นักบริหารการศึกษาระดับกลาง) (๑)



ประเภท	บริหารท้องถิ่น			อำนาจการ ท้องถิ่น			วิชาการ			ทั่วไป			พนักงาน ครู เทศบาล	ลูกจ้าง ประจำ	พนักงาน จ้างตาม ภารกิจ	พนักงาน จ้าง ทั่วไป	รวม		
	ระดับ	ต้น	กลาง	สูง	ต้น	กลาง	สูง	ปฏิบัติการ	ชำนาญ การ	ชำนาญ การ พิเศษ	เชี่ยวชาญ	ปฏิบัติงาน						ชำนาญ งาน	อาวุโส
จำนวน	-	-	-	๑	๑	-	-	๒	-	-	-	-	๑	-	๘๔	๗	๒๖	๖	๑๒๘

โครงสร้างกรอบอัตรากำลังกองวิชาการและแผนงาน



งานนิติการ

- นิติกรปฏิบัติการ (ปก./ชก.) (๑)

พนักงานจ้างตามภารกิจ

- ผู้ช่วยนิติกร (๑)

งานบริการและเผยแพร่วิชาการ

- นักประชาสัมพันธ์ปฏิบัติการ (ปก./ชก.) (๑)
- เจ้าพนักงานประชาสัมพันธ์ชำนาญงาน (ปง./ชง.) (๑)

งานบริการข้อมูลข่าวสารทางท้องถิ่น

- นักวิชาการคอมพิวเตอร์ชำนาญการ (ปก./ชก.) (๑)

งานธุรการ

พนักงานจ้างตามภารกิจ

- ผู้ช่วยเจ้าหน้าที่ธุรการ (๑)
- ผู้ช่วยเจ้าหน้าที่บันทึกข้อมูล (๑)

งานวิเคราะห์นโยบายและแผน

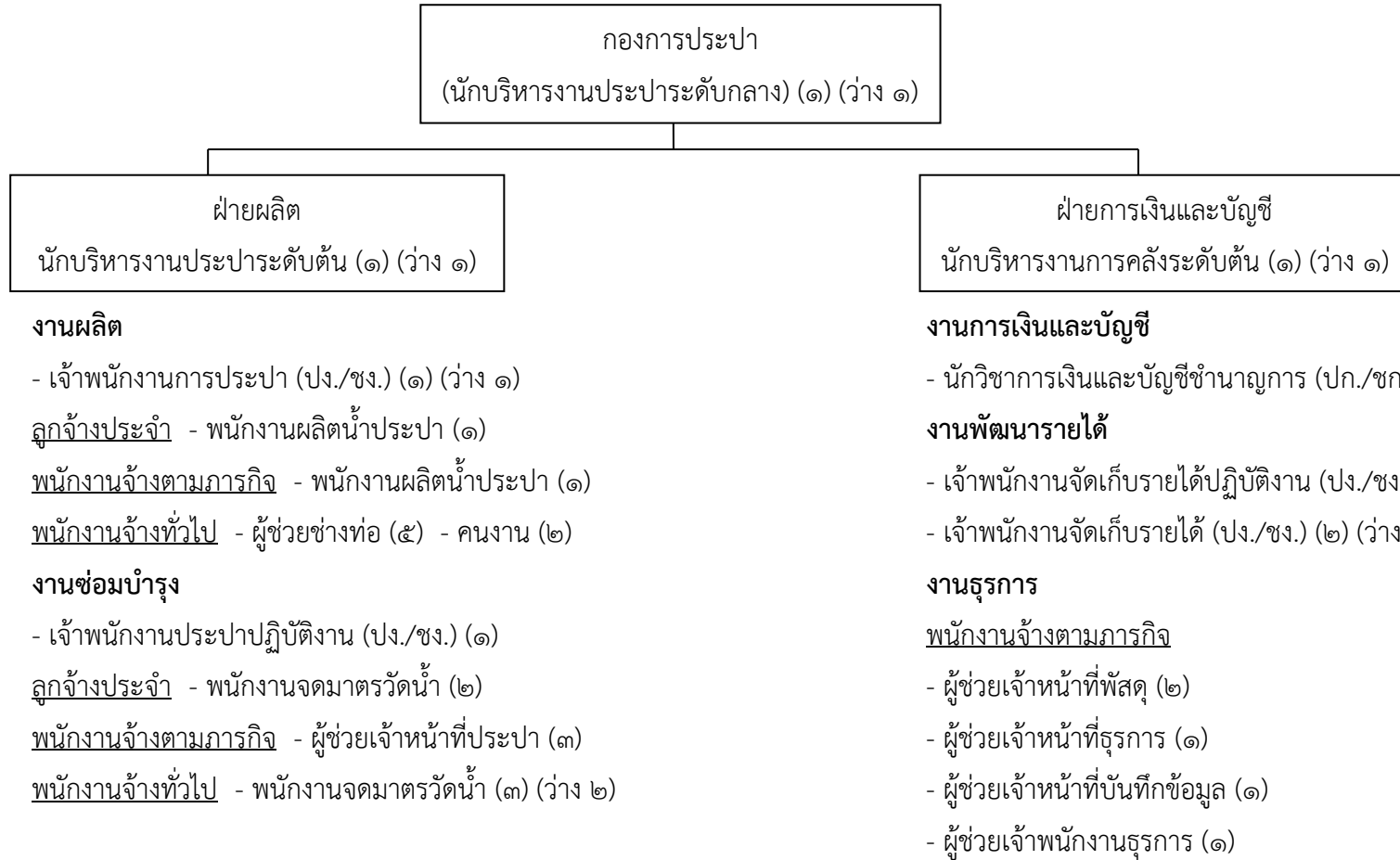
- นักวิเคราะห์นโยบายและแผนชำนาญการ (ปก./ชก.) (๑)
- นักวิเคราะห์นโยบายและแผนปฏิบัติการ (ปก./ชก.) (๑)

งานจัดทำงบประมาณ

- นักวิชาการคลัง (ปก./ชก.) (๑) (ว่าง ๑)

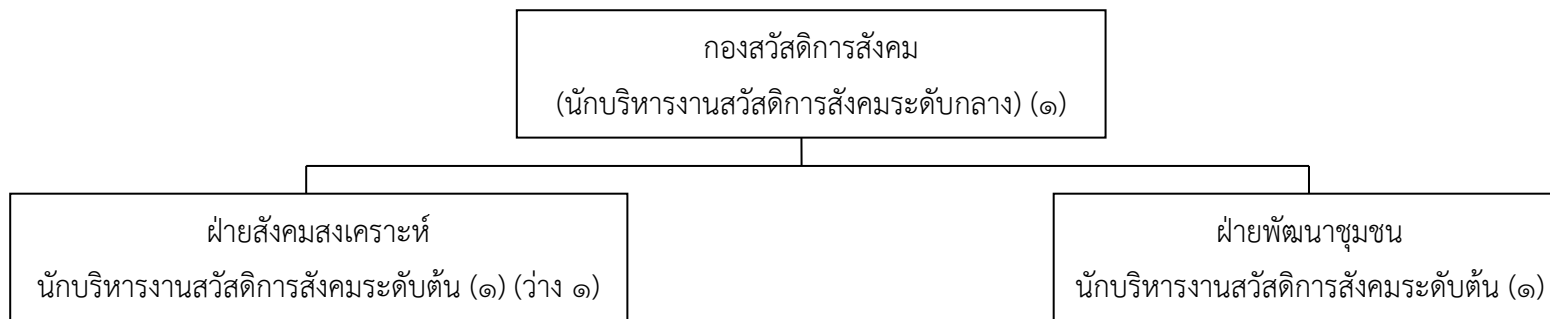
ประเภท	บริหารท้องถิ่น			อำนวยการท้องถิ่น			วิชาการ				ทั่วไป			ลูกจ้างประจำ	พนักงานจ้างตามภารกิจ	พนักงานจ้างทั่วไป	รวม
	ระดับ	ต้น	กลาง	สูง	ต้น	กลาง	สูง	ปฏิบัติการ	ชำนาญการ	ชำนาญการพิเศษ	เชี่ยวชาญ	ปฏิบัติงาน	ชำนาญงาน				
จำนวน	-	-	-	-	-	-	๓	๒	-	-	-	๑	-	-	๓	-	๙

โครงสร้างกรอบอัตรากำลังกองการประปา



ประเภท	บริหารท้องถิ่น			อำนาจการท้องถิ่น			วิชาการ				ทั่วไป			ลูกจ้างประจำ	พนักงานจ้างตามภารกิจ	พนักงานจ้างทั่วไป	รวม	
	ระดับ	ต้น	กลาง	สูง	ต้น	กลาง	สูง	ปฏิบัติการ	ชำนาญการ	ชำนาญการพิเศษ	เชี่ยวชาญ	ปฏิบัติงาน	ชำนาญงาน					อาวุโส
จำนวน	-	-	-	-	-	-	-	๑	-	-	-	๒	-	-	๓	๙	๘	๒๓

โครงสร้างกรอบอัตรากำลังกองสวัสดิการและสังคม



งานสังคมสงเคราะห์

งานสวัสดิการเด็กและเยาวชน

งานพัฒนาชุมชน

- นักพัฒนาชุมชน (ปก./ชก.) (๑) (ว่าง ๑)
- นักพัฒนาชุมชนปฏิบัติการ (๑)
- เจ้าพนักงานพัฒนาชุมชนปฏิบัติงาน (๑)

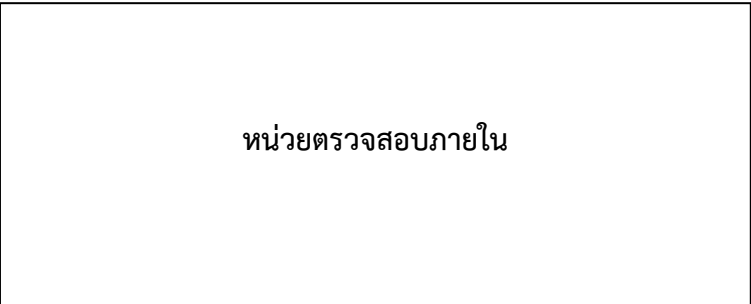
พนักงานจ้างตามภารกิจ

- ผู้ช่วยเจ้าหน้าที่พัฒนาชุมชน (๑)

งานธุรการ

ประเภท	บริหารท้องถิ่น			อำนาจการท้องถิ่น			วิชาการ				ทั่วไป			ลูกจ้างประจำ	พนักงานจ้างตามภารกิจ	พนักงานจ้างทั่วไป	รวม	
	ระดับ	ต้น	กลาง	สูง	ต้น	กลาง	สูง	ปฏิบัติการ	ชำนาญการ	ชำนาญการพิเศษ	เชี่ยวชาญ	ปฏิบัติงาน	ชำนาญงาน					อาวุโส
จำนวน	-	-	-	๑	๑	-	๑	-	-	-	-	๑	-	-	-	๑	-	๕

โครงสร้างกรอบอัตรากำลังหน่วยตรวจสอบภายใน



- นักวิชาการตรวจสอบภายใน (ปก./ชก.) (๑) (ว่าง ๑)

พนักงานจ้างตามภารกิจ

- ผู้ช่วยเจ้าหน้าที่ธุรการ (๑)

ประเภท	บริหารท้องถิ่น			อำนาจการท้องถิ่น			วิชาการ				ทั่วไป			ลูกจ้างประจำ	พนักงานจ้างตามภารกิจ	พนักงานจ้างทั่วไป	รวม
	ระดับ	ต้น	กลาง	สูง	ต้น	กลาง	สูง	ปฏิบัติการ	ชำนาญการ	ชำนาญการพิเศษ	เชี่ยวชาญ	ปฏิบัติงาน	ชำนาญงาน				
จำนวน	-	-	-	-	-	-	-	-	-	-	-	-	-	-	๑	-	๑