

## คู่มือการใช้งาน E-SMART SERVICE

"เปลี่ยนยาก เป็นง่าย เริ่มได้ที่วังไก่อเถื่อน"

(สำหรับผู้รับบริการ)

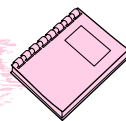


### วิธีการใช้งาน

1. เข้าสู่เว็บไซต์ WWW.WANGKAITUEN.GO.TH ที่หน้าหลัก กดแบนเนอร์ E-SMART SERVICE หรือ ใช้โทรศัพท์มือถือ สแกน QR CODE
2. กรอกข้อมูลลงทะเบียนผู้ใช้งาน
3. ท่านจะเข้าสู่ระบบการให้บริการ
4. เลือกใช้หมวดหมู่ต่างๆ ตามความต้องการ
5. กรอกแบบฟอร์มให้ครบถ้วนและกดส่งข้อมูล
6. รอการติดต่อกลับจากเจ้าหน้าที่ (กรณีเจ้าหน้าที่ขอข้อมูลหรือเอกสารเพิ่มเติม)

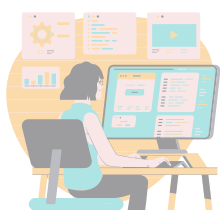


## หมวดหมู่การให้บริการ

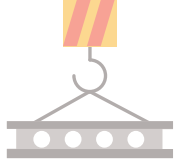


### 1. บริการสาธารณะ

- 1.1 แบบคำร้องทั่วไป
- 1.2 แบบคำขอรับการช่วยเหลือกรณีประสบสาธารณภัย
- 1.3 แบบคำขอลงทะเบียนรับสิทธิเงินอุดหนุนเพื่อการเลี้ยงดูเด็กแรกเกิด
- 1.4 แบบคำขอขึ้นทะเบียนเพื่อขอรับเงินเบี้ยยังชีพผู้สูงอายุ
- 1.5 แบบคำขอขึ้นทะเบียนเพื่อขอรับเงินเบี้ยความพิการ
- 1.6 ตรวจสอบสิทธิรับเบี้ยยังชีพผู้สูงอายุ/เบี้ยความพิการ
- 1.7 ตรวจสอบสิทธิเงินอุดหนุนเด็กแรกเกิด
- 1.8 แบบคำขอมีบัตรประจำตัวคนพิการ
- 1.9 แบบคำขอรับเงินสงเคราะห์ในการจัดการศพผู้สูงอายุตามประเพณี
- 1.10 แบบรับรองการเป็นผู้จัดการศพผู้สูงอายุตามประเพณี
- 1.11 แบบลงทะเบียนขอรับความช่วยเหลือของศูนย์ช่วยเหลือประชาชน
- 1.12 สมัครเข้าเรียนในศูนย์พัฒนาเด็กเล็ก
- 1.13 แบบคำขอขึ้นทะเบียนสัตว์ควบคุม (สุนัข-แมว) กรณีมีเจ้าของ
- 1.14 แบบคำขอขึ้นทะเบียนสัตว์ควบคุม (สุนัข-แมว) กรณีไม่มีเจ้าของ
- 1.15 แบบคำขอเปลี่ยนแปลงการรับเงินสงเคราะห์เบี้ยยังชีพ
- 1.16 จองคิวขอรับบริการ ONLINE



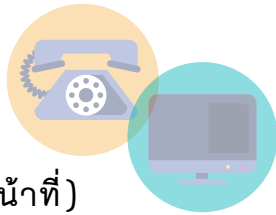
## 2. ขออนุญาต



- 2.1 แบบคำขออนุญาตก่อสร้าง
- 2.2 แบบคำร้องขอหนังสือรับรองสิ่งปลูกสร้าง
- 2.3 หนังสือยินยอมให้ปลูกสร้างในที่ดิน
- 2.4 แบบคำขออนุญาตประกอบกิจการที่เป็นอันตรายต่อสุขภาพ
- 2.5 แบบคำขอต่ออายุใบอนุญาตประกอบกิจการที่เป็นอันตรายต่อสุขภาพ
- 2.6 แบบคำขอจดทะเบียนพาณิชย์ (ทพ.)
- 2.7 แบบคำขอจดทะเบียนพาณิชย์อิเล็กทรอนิกส์
- 2.8 หนังสือยินยอมให้ใช้สถานที่
- 2.9 แบบคำขอข้อมูลข่าวสารของทางราชการ

## 6. ติดต่อเรา/แสดงความคิดเห็น

- 6.1 ติดต่อเรา
- 6.2 แสดงความคิดเห็น
- 6.3 ประเมินความพึงพอใจ
- 6.4 ใบลาพักผ่อน (เฉพาะเจ้าหน้าที่)
- 6.5 ใบลากิจ/ลาป่วย/ลาคลอด (เฉพาะเจ้าหน้าที่)
- 6.6 แบบขออนุญาตใช้รถส่วนบุคคล (เฉพาะเจ้าหน้าที่)
- 6.7 ขออนุญาตไปปฏิบัติหน้าที่นอกที่ตั้งปกติ (เฉพาะเจ้าหน้าที่)
- 6.8 แบบคำขอมิบัติประจำตัวเจ้าหน้าที่ (เฉพาะพนักงานส่วนตำบล)
- 6.9 แบบรายงานผลการปฏิบัติงานจัดเก็บและข้อมูลฝอยประจำวัน (เฉพาะเจ้าหน้าที่)



## 3. ชำระค่าธรรมเนียมต่างๆ

- 3.1 การชำระภาษีป้าย/ภาษีที่ดินและสิ่งปลูกสร้าง
- 3.2 แบบแสดงรายการภาษีป้าย

## 4. ข่าวประชาสัมพันธ์

- 4.1 ข่าวประชาสัมพันธ์



## 5. ร้องทุกข์/ร้องเรียน

- 5.1 ร้องทุกข์
- 5.2 ร้องเรียน
- 5.3 แจ้งเหตุรำคาญ (ฝุ่น/ควัน/กลิ่น/แสง/สี/เสียง)



## หากมีปัญหาการใช้งาน

1.ระบบ E-Smart service ไม่สามารถตอบกลับผ่านระบบแชทได้ หากมีปัญหาการใช้งาน หรือสอบถามข้อมูลเพิ่มเติม สามารถติดต่อได้ที่ โทรศัพท์ 0 5645 1837, 06 2564 8525/Insas 0 5645 1837 หรือ Line ID : wangkaituen\_sao หรือสแกน QR CODE

2.หากระบบสอบถามบัญชี Gmail ให้ผู้ใช้งานกรอกบัญชี Gmail ของตนเอง หรือหากไม่มีให้กรอกบัญชี user.wangkaituen@gmail.com รหัสผ่าน 056451837

